



セブーンイレブン・ジャパン 行動計画

行動計画



4つの重点政策

1. 加盟店様への支援策

- (1) 人手不足への対応と省人化
- (2) 職場環境の整備

2. オーナー様とのコミュニケーション

3. 営業時間短縮の検討

4. 加盟店様の売上・利益の拡大

1. 加盟店様への支援策 (1) 人手不足への対応と省人化ー①

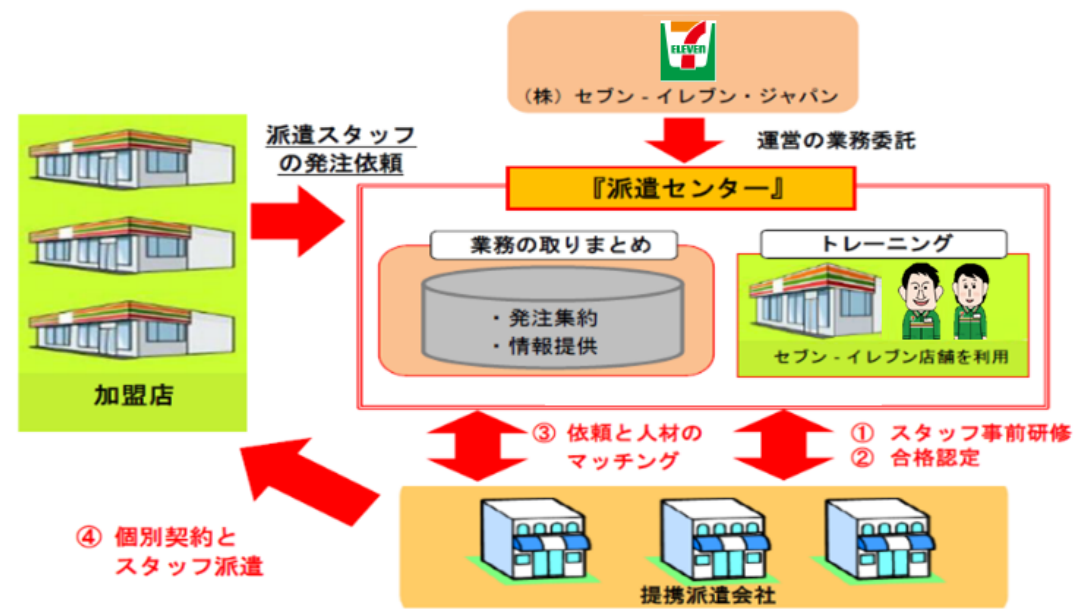


オーナー・ヘルプ制度の充実 (オーナー業務代行)



概要	・本部社員が、オーナー業務を代行する制度の充実を図って参ります
今後の対応 (19年度)	・オーナー業務代行可能な本部社員を社内で養成して参ります

従業員派遣制度の充実



概要	・「派遣センター」で加盟店様の依頼の集約や提携派遣会社への情報提供をし派遣スタッフの事前研修を通じて、加盟店様の従業員確保をサポート致します
今後の対応 (19年度)	・提携派遣会社および研修店舗(トレーニング店)を増やし、現在対象外となっている地区にも拡大して参ります

1. 加盟店様への支援策 (1) 人手不足への対応と省人化ー②



募集方法と応募受付への支援



概要	・採用ホームページ及び有料求人(一部)に本部負担で掲載できます ・求人センターで応募受付の代行を行い、応募の取り逃しを減らします
今後の対応 (19年度)	・より一層の利用促進に繋がるよう加盟店様にご案内致します

シフト・作業割当表の自動作成



「紙での作成」から「電子化」へ

概要	・シフト、作業割当表の自動作成を行うシステムの検討を進め、オーナー様業務の負担軽減に繋がります
今後の対応 (19年度)	・全国拡大に向けて対応して参ります

1. 加盟店様への支援策 (1) 人手不足への対応と省人化ー③



労務勉強会の開催



概要	<ul style="list-style-type: none"> ・オーナー様が直接、労働局、社労士から労務知識、情報の習得及び質疑応答できる場を加盟店オーナー共済会が提供致します
今後の対応 (19年度)	<ul style="list-style-type: none"> ・全国 約150ヵ所で開催予定 ・オーナー様の「労務に関する悩み」の解消を目指します

レジ接客研修制度の充実



概要	<ul style="list-style-type: none"> ・多様化する人材のニーズに応じた本部主催の実地研修を実施します
今後の対応 (19年度)	<ul style="list-style-type: none"> ・全国 約5,000回の開催予定 ・研修回数を増やし、さらなるバックアップを行います

1. 加盟店様への支援策 (1) 人手不足への対応と省人化ー④



外国人材レジ接客研修の充実



概要	<ul style="list-style-type: none"> ・日本で働く外国人従業員さん向け研修 ・日本の文化を理解して頂き、接客の基本を学ぶ場を提供致します
今後の対応 (19年度)	<ul style="list-style-type: none"> ・全国開催の定期化 ・現在7地区⇒今後は全国へ拡大 ・回数の増加 ・18年度120回⇒約500回へ拡大 ・日中だけでなく夕方の時間帯での開催も予定しております

1. 加盟店様への支援策 (1) 人手不足への対応と省人化ー⑤



セブン-イレブン・ジャパン 省人化プロジェクト MANPOWER EFFECIENCY IMPROVEMENT PROJECT



19年3月4日発足済み
店舗の省人化や生産性向上に繋がる
取組みを研究・実証実験開始
組織を立ち上げ対応を加速致します



1. 加盟店様への支援策 (1) 人手不足への対応と省人化ー⑥



省人化合計
約7時間の削減

- ・省人化10設備
- ・セルフレジ、新決済、食洗機、新検品の導入

◆省人化10設備

 <p>新型常温 Gondola 棚のスライド化</p>	 <p>新型オープンケース 棚を全てスライド化</p>	 <p>新型フライヤー ヒーター⇒IH方式へ 煮沸不要で清掃しやすい</p>	 <p>オイルスマッシャー 換気フードの 清掃が水洗いだけ</p>	 <p>新型FFウォーマー スライド化+LED化</p>
 <p>新型ウォークイン 陳列量+797本</p>	 <p>レジ袋取り出し 屈まずに袋を取り出し</p>	 <p>新型アイスケース フィルター清掃簡易化</p>	 <p>新型低温リーチイン フィルター清掃簡易化</p>	 <p>新型栄養ドリンクケース フィルター清掃簡易化</p>

**加盟店様の作業効率の向上並びに清掃時間の削減を目的に
順次導入して参ります**

1. 加盟店様への支援策 (1) 人手不足への対応と省人化ー⑦



セルフレジ導入の促進

現状



今後



概要	<ul style="list-style-type: none"> 自動釣銭機を備え、お客様に精算して頂くセルフレジを導入し、生産性向上と従業員のレジ作業負荷を大幅に軽減致します
今後の対応 (19年度)	<ul style="list-style-type: none"> 全店導入にむけて、順次対応して参ります

キャッシュレスの促進(7pay)



その他決済の導入も柔軟に検討

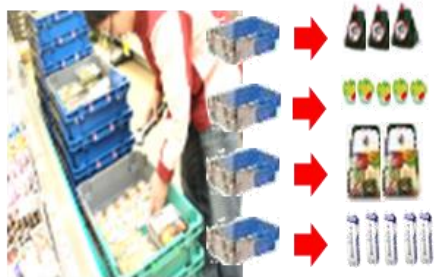
概要	<ul style="list-style-type: none"> キャッシュレス決済を促進し、レジ作業を大幅に低減して参ります
今後の対応 (19年度)	<ul style="list-style-type: none"> 7月より7payを導入致します 他スマホ決済を順次導入予定となっております

1. 加盟店様への支援策 (1) 人手不足への対応と省人化ー⑧



新検品システムの拡大

商品毎に
バーコードをスキャン



番重毎に添付の
バーコードをスキャン



概要	<ul style="list-style-type: none"> フレッシュフード納品時、1品1品の検品から番重毎の検品に変更し、作業時間を大幅に短縮
今後の対応 (19年度)	<ul style="list-style-type: none"> 19年下期から地区拡大を行い、20年以降で全国拡大に向け対応して参ります

食洗機の導入



概要	<ul style="list-style-type: none"> カウンター商材の販売什器を自動で洗浄 従業員の作業負荷を大幅に削減
今後の対応 (19年度)	<ul style="list-style-type: none"> 設置可能店舗に順次導入を行って参ります ※レイアウトによって設置不可店舗がございます。OFCにご相談ください

1. 加盟店様への支援策 (1) 人手不足への対応と省人化⑨



AI発注の精度向上

デイリー商品 約260アイテム	非デイリー商品 約2,800アイテム
<ul style="list-style-type: none"> ・チルド弁当 ・7プレミアムデリカ (主菜) ・7プレミアムデリカ (副菜) ・7プレミアムデリカ (その他) ・牛乳・乳飲料 	<ul style="list-style-type: none"> ・酒類 (ビール、日本酒、洋酒) ・菓子 (和風菓子、ポケット菓子、スナック菓子) ・加工食品 ・調味料 ・ソフトドリンク ・栄養ドリンク ・化粧品 ・その他雑貨 
概要	・日々の発注数をAIで導く為の実験を精度を上げて実施しております
今後の対応 (19年度)	・非デイリーの雑貨・菓子等から順次地区拡大を予定しております

1. 加盟店様への支援策 (2) 職場環境の整備①



グループ企業買物割引優待制度




セブン-イレブンで働く皆様へ

ロフト ネットストア 優待セール 割引率 **10% OFF**

期間：2019年4月1日 (月)～4月7日 (日)

(対象) ネットストアにて合計5,400円 (税込) 以上のお買い物

※コスメ&ビューティー ※ステーショナリー ※ホーム&キッチン、キッチンウェア・バス&トイレ用品 ※アート&デザイン 等

オムニサイト内ロフトネットストア

(ご利用方法)

①オムニサイト内 ロフトネットストアにて 合計税込5,400円以上の商品をカートに入れる

②ご注文内容確認画面で「クーポンコードを設定する」をクリック

クーポンコードを入力し、「クーポンを適用する」をクリック

クーポンコード **LOF904LF** を入力

③注文内容確認画面

④「注文を確認する」をクリック

概要	・7&iグループ企業の買物割引券を希望する従業員さんが利用出来る様に致します (加盟店共済会の保険加入店舗)
今後の対応 (19年度)	<ul style="list-style-type: none"> ・7&iグループ企業の買物割引は確定次第、順次ご案内致します ・開始時期 <p>LOFT : 春、秋、冬の年3回</p> <p>デニーズ : 4/15～7/31 (デニーズ出店エリア)</p> <p>IY : 5/20～5/26</p>

加盟店共済会クラブオフ

口滝温泉

全国約700か所の日帰り温泉施設

最大 **60% OFF**



国内旅行

国内のリゾートホテルやビジネスホテル

最大 **80% OFF**



グルメ

いつも使っている高級の肉店

最大 **50% OFF**



レジャー施設

全国約700か所のレジャー施設

最大 **65% OFF**



シネマ

全国で使える映画館やライブハウス、映画館等

最大 **1,300円** まで



その他サービス

その他、暮らしを豊かにするサービス

最大 **10% OFF**



概要	・全国規模で映画館、ファミレス、宿泊など20万か所の施設を割引価格で利用可能な制度を希望する従業員さんに提供致します (加盟店共済会の保険加入店舗)
今後の対応 (19年度)	・従業員さんの利用促進の為、告知と情報発信をより強化して参ります

1. 加盟店様への支援策 (2) 職場環境の整備②



定期健康診断

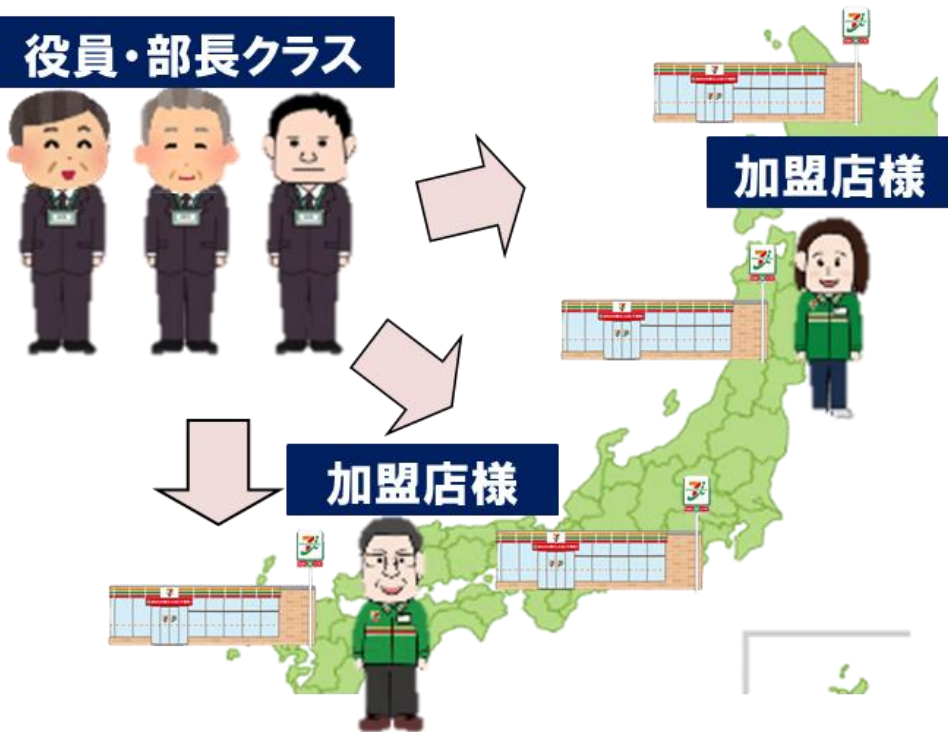


概要	・加盟店オーナー様、従業員さんが定期健康診断を受診できる仕組みを構築し加盟店様へ提供致します
今後の対応 (19年度)	・地区を拡大し15,000店に受診案内を行います

2. オーナー様とのコミュニケーション



加盟店様への訪問



概要	・オーナー様とのダイレクトコミュニケーションを今迄以上に強化して参ります
今後の対応 (19年度)	・新たな社内制度 役員または部長クラスがアポイントを取って出来る限り多くのお店に訪店し、直接お話を伺い致します

オーナー様向けアンケート



今後の対応 (19年度)	・新たな社内制度 オーナー様の悩み、経営課題等を調査し、加盟店満足度向上に活用する調査制度を検討致します
-----------------	---

3. 営業時間短縮の検討



営業時間短縮の実証実験を開始



休業時間のパターン



- ① 23～7時
 - ② 0～6時
 - ③ 1～5時
- 多角的なテストを行う

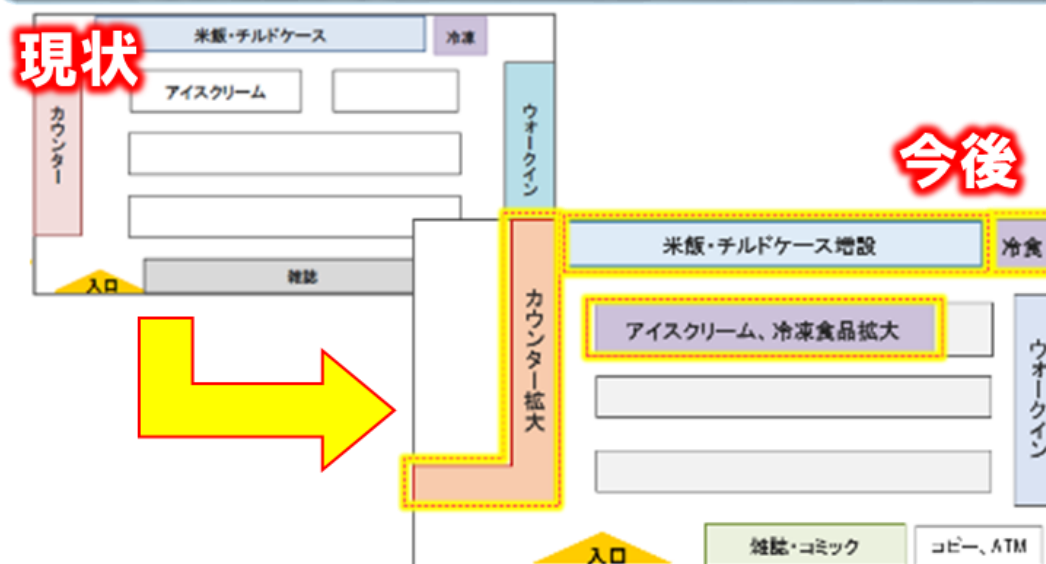
テスト期間:3ヶ月間(+延長1回⇒最大6ヶ月間)

<p>概要</p>	<ul style="list-style-type: none"> ・営業時間を短縮しての実証実験を開始致しました ・3月21日～全国(北海道～九州)直営店10店舗にて実施 ・休業時間は3パターンで多角的なテストを行っております ・テスト期間は現段階では3カ月、最大6カ月を予定しております ・4月以降、加盟店様での実証実験も順次開始しております <p>実施店舗数:3店舗。5月以降の希望店舗:約100店(4月23日時点)</p>
<p>今後の対応 (19年度)</p>	<ul style="list-style-type: none"> ・直営店のテスト結果をまとめ、営業時間の短縮を希望されるオーナー様にテスト結果の開示を致します

4. 加盟店様の売上・利益の拡大



【売上】新レイアウトを拡大



【利益】フードロスの低減



<p>概要</p>	<ul style="list-style-type: none"> ・冷凍食品や総菜、ファストフード等の品揃えを拡充し、売上増加を図る事で加盟店の店舗コストの増加を吸収すべく拡大を加速致します 	<p>概要</p>	<ul style="list-style-type: none"> ・フレッシュフードの鮮度延長を図る事で店舗での販売機会を拡げ、廃棄ロスの削減に繋げて参ります
<p>今後の対応 (19年度)</p>	<ul style="list-style-type: none"> ・計画:6,000店舗実施(合計 約10,000店に拡大) 	<p>今後の対応 (19年度)</p>	<ul style="list-style-type: none"> ・2009年 弁当:32時間⇒123時間 ・2011年 パスタ:59時間⇒99時間 ・2018年 サラダ:59時間⇒99時間 ・安全性を確認の上、順次カテゴリー(寿司・調理サラダ等)を拡大予定です