



セブン&アイ・ホールディングスを知る

- 企業プロフィール
- 数字で見るセブン&アイ・ホールディングス

マーケット環境を知る

- 国内マクロ環境
- 国内小売業の動向
- 米国マクロ環境及び小売業の動向
- 主要事業会社のマーケットシェア(単体)

セブン&アイ・ホールディングスの業績を見る

- 連結業績の推移
- 連結業績ハイライト
- セグメント別業績の推移
- 財務状況

主要事業会社のデータを見る

- コンビニエンスストア事業に特化した企業体制
- 国内コンビニエンスストア事業
 - セブン-イレブン・ジャパン
- ▶ 海外コンビニエンスストア事業
 - 7-Eleven, Inc.
 - 7-Eleven International LLC
 - 7-Eleven Australia (Convenience Group Holdings Pty Ltd)
 - セブン - イレブン北京
 - セブン - イレブン天津
 - セブン - イレブン成都

株式情報を見る

▶ 株式情報

セブン&アイ・ホールディングスの歴史を見る

- 沿革

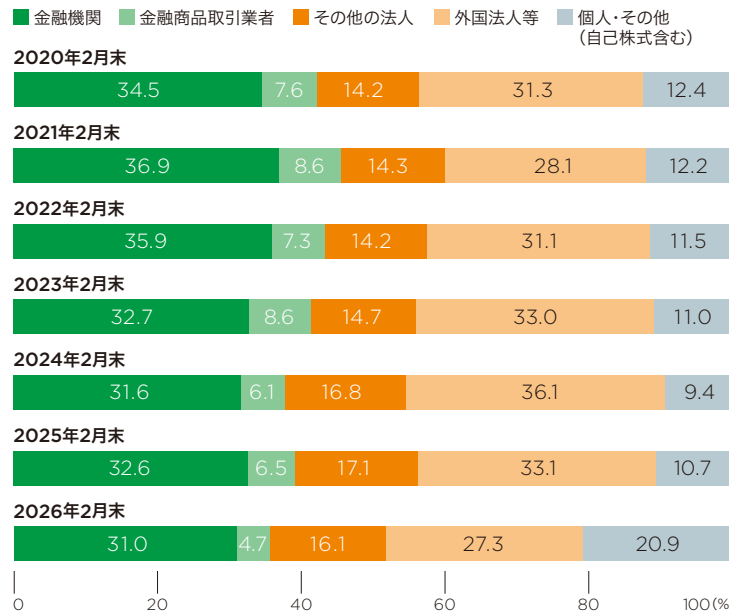
株式情報

大株主

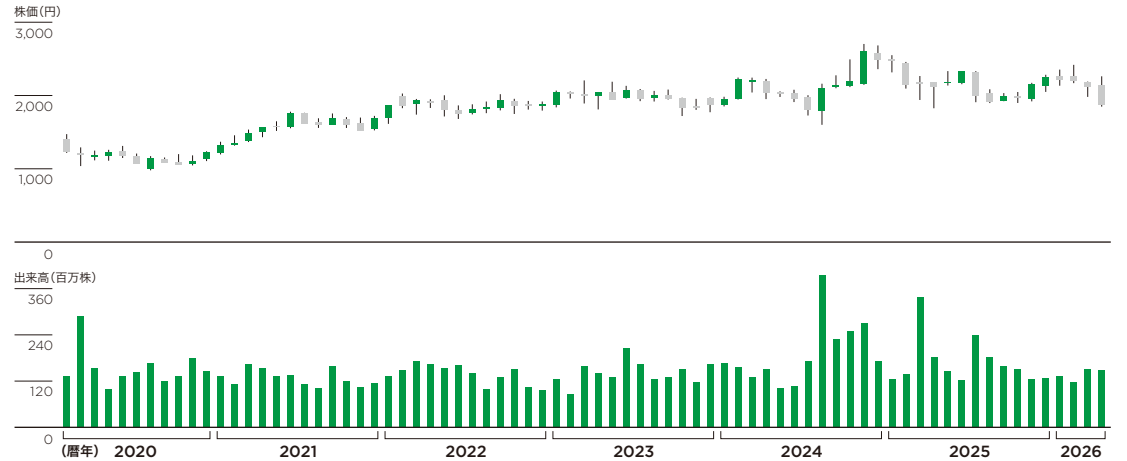
	(2026年2月末現在)	
	株式数(千株)	持株比率(%)
日本マスタートラスト信託銀行株式会社(信託口)	395,433	17.08
伊藤興業株式会社	212,103	9.16
株式会社日本カストディ銀行(信託口)	142,434	6.15
日本生命保険相互会社	53,017	2.29
三井物産株式会社	48,667	2.10
JP MORGAN CHASE BANK 385864	47,916	2.07
STATE STREET BANK AND TRUST COMPANY 505001	46,922	2.02
SMBC日興証券株式会社	38,247	1.65
三菱UFJモルガン・スタンレー証券株式会社	33,864	1.46
THE CHASE MANHATTAN BANK, N.A. LONDONSECS LENDING OMNIBUS ACCOUNT	33,200	1.43

※持株比率は、自己株式を控除して試算。なお、自己株式には「役員報酬BIP信託」及び「株式付与ESOP信託」が保有する株式数は含まない

所有者別株式分布状況 (構成比)



株価・出来高の推移 (月足)



	2020年度	2021年度	2022年度	2023年度	2024年度	2025年度	
株価(円)	始値	1,208	1,383	1,885	2,017	2,180	2,177
	高値	1,458	2,028	2,068	2,245	2,703	2,417
	安値	979	1,365	1,680	1,721	1,600	1,826
	終値	1,346	1,864	2,030	2,230	2,144	2,196
出来高(百万株)	1,807	1,578	1,584	1,689	2,240	2,023	

投資指標 (連結)

	2020年度	2021年度	2022年度	2023年度	2024年度	2025年度
期中平均株式数(株)*1	2,648,782,731	2,649,197,745	2,649,567,603	2,646,511,134	2,597,855,216	2,464,077,028
期末発行済株式数(株)*1	2,648,898,837	2,649,348,894	2,649,674,136	2,622,913,557	2,594,832,371	2,311,679,726
1株当たり当期純利益(円)	67.67	79.56	106.04	84.88	66.62	118.81
1株当たりキャッシュ・フロー(円)	156.59	190.00	247.99	236.32	234.68	273.84
1株当たり純資産(円)	1,007.56	1,125.16	1,311.31	1,416.94	1,555.39	1,566.06
株価収益率(倍)*2	19.9	23.4	19.1	26.3	32.2	18.5
株価キャッシュ・フロー倍率(倍)*2	8.6	9.8	8.2	9.4	9.1	8.0
株価純資産倍率(倍)*2	1.3	1.7	1.5	1.6	1.4	1.4
1株当たり年間配当金(円)	32.83	33.33	37.66	37.66	40.00	60.00
配当性向(%)	48.50	41.90	35.50	44.40	60.00	42.10
純資産配当率(%)	3.3	3.1	3.1	2.8	2.7	3.8

*1 自己株式を除く。 *2 年度末の株価で算出

(注) 2024年3月1日付で普通株式1株を3株に分割。2023年度以前は、2020年度の期首に当該株式分割が行われたと仮定し算出した参考値