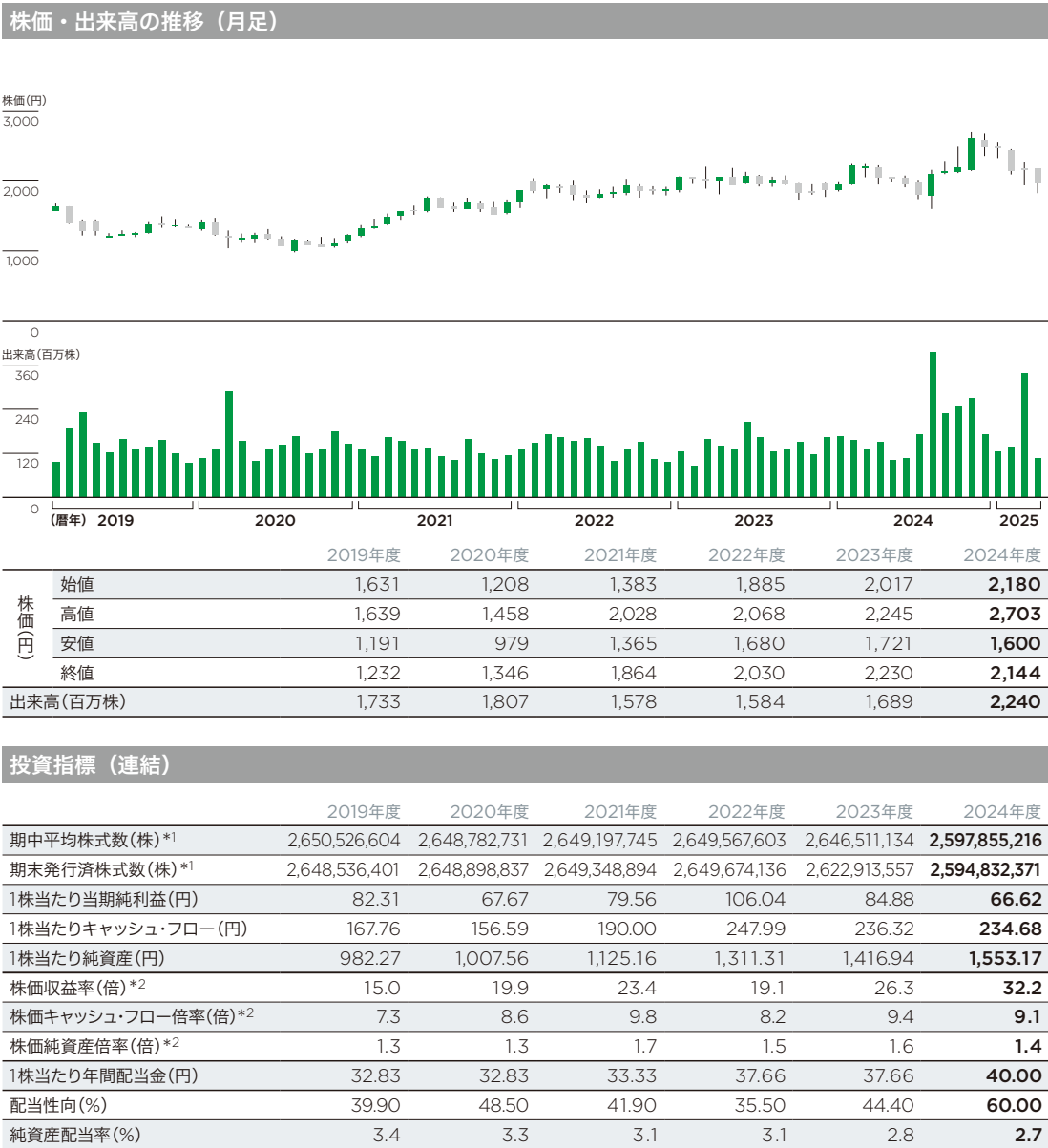
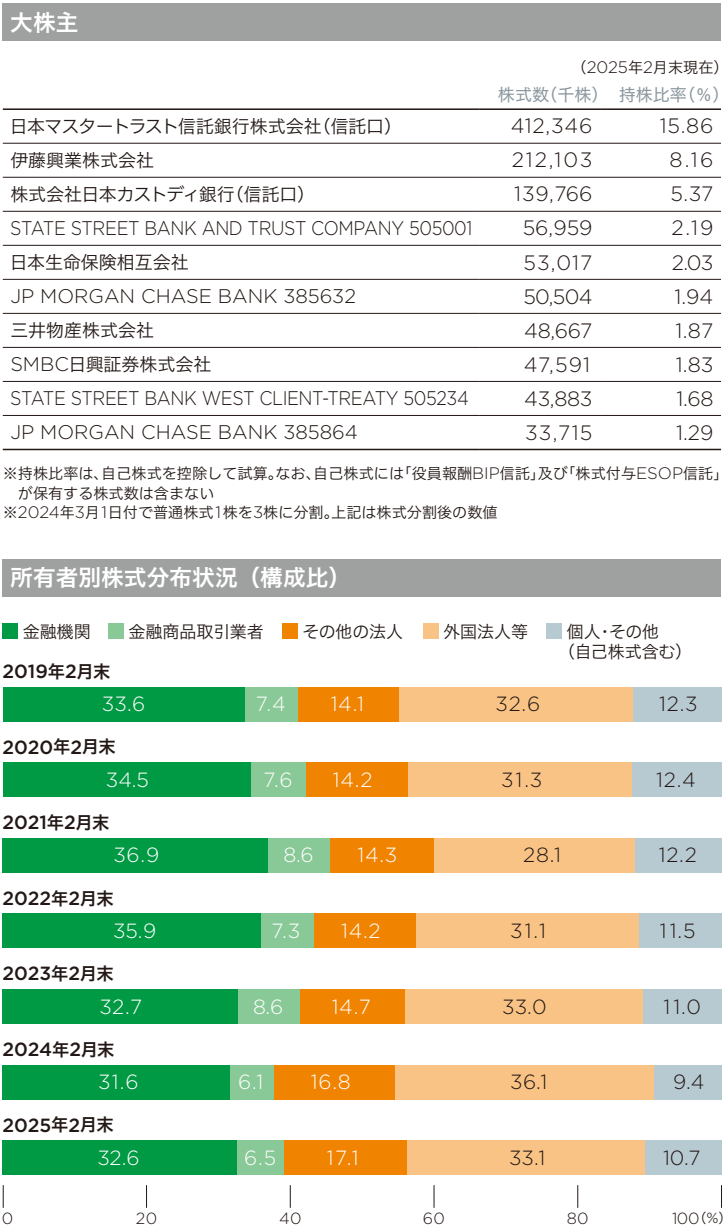


株式情報



*1 自己株式を除く。なお、2019年度より役員報酬BIP信託及び株式給付ESOP信託を導入しており、当該信託が保有する当社株式を自己株式に含む

*2 年度末の株価で算出

(注) 2024年3月1日付で普通株式1株を3株に分割。2023年度以前は、2019年度の期首に当該株式分割が行われたと仮定し算出した参考値