

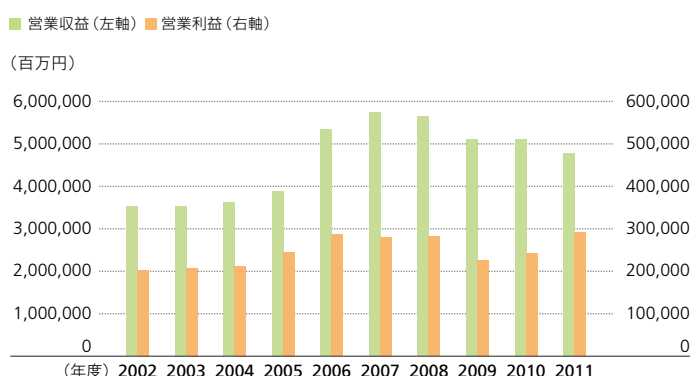
連結業績の推移

	2002年度	2003年度	2004年度	2005年度	2006年度	2007年度
営業収益	3,530,316	3,542,146	3,623,554	3,895,772	5,337,806	5,752,392
営業利益	201,301	207,783	211,950	244,940	286,838	281,088
EBITDA*1	295,141	304,792	309,401	343,629	428,523	436,375
経常利益	189,590	200,787	208,267	248,110	282,016	278,262
当期純利益	46,623	53,632	17,205	87,930	133,419	130,657
総資産	2,401,736	2,461,927	2,574,817	3,424,878	3,809,192	3,886,680
純資産	1,111,475	1,138,210	1,144,504	1,603,684	1,969,149	2,058,038
少数株主持分	366,093	365,992	402,862	114,196	62,350	73,020
有利子負債	314,199	267,828	270,648	687,374	822,107	766,358
有利子負債比率(倍)	0.28	0.24	0.24	0.43	0.43	0.39
インタレスト・カバレッジレシオ(倍)	-	-	-	34.9	14.6	36.6
営業活動によるキャッシュ・フロー	202,697	237,956	266,709	217,325	157,209	465,380
投資活動によるキャッシュ・フロー	△161,222	△117,632	△94,758	△388,080	△235,983	△237,184
フリーキャッシュ・フロー*2	41,475	120,323	171,950	△170,754	△78,774	228,195
財務活動によるキャッシュ・フロー	22,807	△153,731	△56,524	103,093	37,241	△130,136
現金及び現金同等物の増減額	61,782	△37,505	115,058	△72,223	△40,742	97,636
現金及び現金同等物の期末残高	604,895	567,389	683,100	610,876	570,133	667,770
設備投資*3	182,891	171,876	168,725	185,354	278,388	217,738
減価償却費	92,895	94,984	95,160	97,810	132,693	143,642
1株当たり当期純利益	¥110.67	¥128.25	¥40.73	¥100.83	¥142.90	¥137.03
1株当たり純資産	¥2,656.24	¥2,726.99	¥2,742.42	¥1,772.25	¥1,999.77	¥2,081.85
1株当たりキャッシュ・フロー*4	¥333.42	¥357.00	¥269.29	¥213.46	¥285.02	¥287.68
1株当たり配当金	-	-	-	¥28.50	¥52.00	¥54.00
自己資本比率	46.3%	46.2%	44.4%	46.8%	50.1%	51.1%
自己資本当期純利益率(ROE)	4.2%	4.8%	1.5%	5.5%	7.6%	6.7%
総資産当期純利益率(ROA)	2.0%	2.2%	0.7%	2.6%	3.7%	3.4%
連結配当性向	-	-	-	-	36.4%	39.4%
連結純資産配当率	-	-	-	-	2.8%	2.6%
為替換算レート						
損益計算書(期中平均)U.S.\$1=	¥125.18	¥116.00	¥108.23	¥110.26	¥116.38	¥117.85
1元=	¥15.04	¥13.98	¥13.06	¥13.57	¥14.62	¥15.51
貸借対照表(期末) U.S.\$1=	¥119.90	¥107.13	¥104.21	¥118.07	¥119.11	¥114.15
1元=	¥14.49	¥12.95	¥12.59	¥14.63	¥15.24	¥15.62

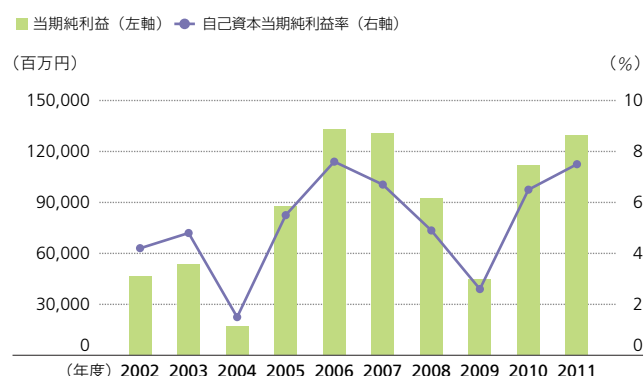
(注) 1. 米ドル表示金額は、2012年2月29日現在のおおよその為替レートであるU.S.\$1=81円を用いて参考値として円貨額を換算
 2. 2002年度～2004年度は旧イトーヨーカ堂の連結業績
 3. 2005年度の百貨店事業の業績は貸借対照表のみ連結算入
 4. 純資産は2005年度までは資本(少数株主持分含まず)を表記
 5. 自己資本当期純利益率及び総資産当期純利益率は期首、期末平均の自己資本及び総資産より算出。但し、2005年度のみ期末の自己資本及び総資産より算出

*1 EBITDA=営業利益+減価償却費+のれん償却費
 *2 フリーキャッシュ・フロー=営業活動によるキャッシュ・フロー+投資活動によるキャッシュ・フロー
 *3 設備投資は差入保証金を含む
 *4 1株当たりキャッシュ・フロー=(当期純利益+減価償却費)÷期中平均株式数

営業収益及び営業利益



当期純利益及び自己資本当期純利益率(ROE)



	(百万円)				(千ドル)
	2008年度	2009年度	2010年度	2011年度	2011年度
	5,649,948	5,111,297	5,119,739	4,786,344	59,090,666
	281,865	226,666	243,346	292,060	3,605,679
	434,033	377,768	391,913	444,969	5,493,444
	279,306	226,950	242,907	293,171	3,619,395
	92,336	44,875	111,961	129,837	1,602,925
	3,727,060	3,673,605	3,732,111	3,889,358	48,016,765
	1,860,672	1,793,940	1,776,512	1,860,954	22,974,740
	75,092	71,251	73,016	93,748	1,157,382
	793,867	701,487	727,385	712,077	8,791,074
	0.44	0.41	0.43	0.40	0.40
	23.8	28.2	30.0	49.0	49.0
	310,007	322,202	310,527	462,642	5,711,629
	△139,568	△115,158	△312,081	△342,805	△4,232,160
	170,438	207,044	△1,553	119,836	1,479,456
	△169,755	△156,708	△56,258	△40,561	△500,753
	△4,286	54,397	△60,573	76,960	950,123
	663,483	717,320	656,747	733,707	9,058,111
	188,943	211,189	338,656	255,426	3,153,407
	140,529	132,232	132,421	139,994	1,728,320
	¥100.54	¥49.67	¥126.21	¥146.96	\$1.81
	¥1,975.95	¥1,905.97	¥1,927.09	¥1,998.84	\$24.67
	¥253.56	¥196.03	¥275.48	¥305.41	\$3.77
	¥56.00	¥56.00	¥57.00	¥62.00	\$0.76
	47.9%	46.9%	45.6%	45.4%	45.4%
	4.9%	2.6%	6.5%	7.5%	7.5%
	2.4%	1.2%	3.0%	3.4%	3.4%
	55.7%	112.7%	45.2%	42.2%	42.2%
	2.8%	2.9%	3.0%	3.2%	3.2%
	¥103.48	¥93.65	¥87.79	¥79.80	-
	¥14.85	¥13.72	¥12.90	¥12.32	-
	¥91.03	¥92.10	¥81.49	¥77.74	-
	¥13.31	¥13.48	¥12.29	¥12.31	-

プロフィール

業績概要

世界の
小売業データ

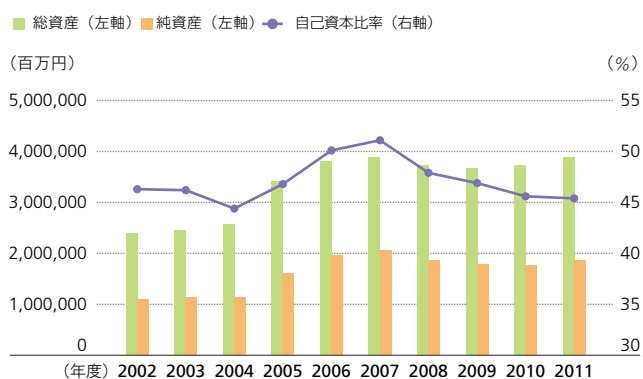
国内の
小売環境

グループ
事業戦略

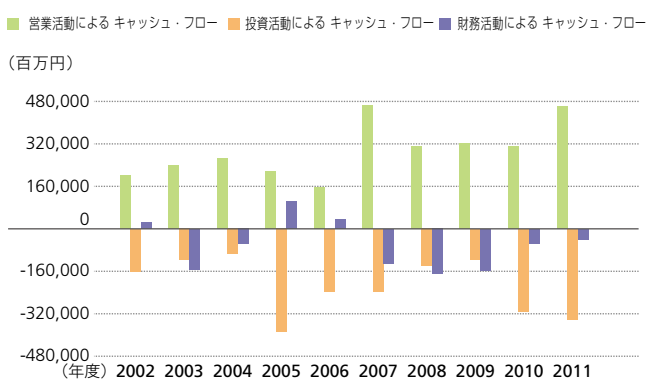
主要事業
会社の
営業データ

会社データ

総資産、純資産及び自己資本比率



キャッシュ・フロー



セグメント別業績の推移

●事業別セグメント

営業収益

	2002年度	2003年度	2004年度	2005年度	2006年度	2007年度
コンビニエンスストア事業	1,689,199	1,721,458	1,806,168	2,015,236	2,249,648	2,395,701
スーパーストア事業	1,709,044	1,669,329	1,642,264	1,687,734	1,882,935	2,109,049
百貨店事業	-	-	-	-	988,357	1,025,354
フードサービス事業	127,447	126,189	126,181	124,025	121,683	113,980
金融関連事業	15,390	37,219	61,236	82,289	100,295	117,955
その他の事業	13,148	14,737	17,195	19,780	32,340	36,653
消去又は全社	△23,913	△26,788	△29,492	△33,294	△37,454	△46,302
合計	3,530,316	3,542,146	3,623,554	3,895,772	5,337,806	5,752,392

営業利益

	2002年度	2003年度	2004年度	2005年度	2006年度	2007年度
コンビニエンスストア事業	177,236	187,467	195,385	209,815	206,090	201,032
スーパーストア事業	33,796	21,165	7,814	15,381	29,170	34,058
百貨店事業	-	-	-	-	26,772	25,764
フードサービス事業	4,582	3,261	3,620	2,625	931	△4,231
金融関連事業	△14,307	△3,936	5,401	17,278	24,547	21,071
その他の事業	△125	△205	211	808	1,621	2,488
消去又は全社	119	31	△482	△968	△2,296	902
合計	201,301	207,783	211,950	244,940	286,838	281,088

設備投資

	2002年度	2003年度	2004年度	2005年度	2006年度	2007年度
コンビニエンスストア事業	115,981	96,967	93,456	102,025	98,518	108,585
スーパーストア事業	53,500	53,845	60,671	53,098	49,444	57,561
百貨店事業	-	-	-	-	93,657	17,512
フードサービス事業	5,882	4,267	3,906	5,088	4,474	1,545
金融関連事業	7,518	7,467	7,410	22,917	31,872	31,990
その他の事業	7	9,329	3,281	39	298	518
全社	-	-	-	2,184	122	24
合計	182,891	171,876	168,725	185,354	278,388	217,738

減価償却費

	2002年度	2003年度	2004年度	2005年度	2006年度	2007年度
コンビニエンスストア事業	61,301	62,866	63,725	64,428	71,799	74,065
スーパーストア事業	24,278	23,927	22,345	20,796	24,070	26,452
百貨店事業	-	-	-	-	19,042	20,154
フードサービス事業	3,260	3,456	3,252	3,019	3,454	2,903
金融関連事業	4,013	4,685	5,798	9,528	14,173	19,773
その他の事業	41	48	38	37	134	271
全社	-	-	-	0	19	21
合計	92,895	94,984	95,160	97,810	132,693	143,642

●所在地別セグメント

営業収益

	2002年度	2003年度	2004年度	2005年度	2006年度	2007年度
日本	2,233,932	2,258,103	2,271,756	2,343,048	3,562,372	3,822,210
北米	1,293,905	1,278,331	1,341,503	1,516,907	1,728,481	1,867,067
その他の地域	7,980	8,098	13,090	38,519	49,759	66,043
消去	△5,500	△2,387	△2,796	△2,704	△2,806	△2,928
合計	3,530,316	3,542,146	3,623,554	3,895,772	5,337,806	5,752,392

営業利益

	2002年度	2003年度	2004年度	2005年度	2006年度	2007年度
日本	180,595	184,392	185,726	212,876	253,968	247,272
北米	20,582	23,333	26,080	32,492	31,985	31,582
その他の地域	123	57	194	△432	879	2,228
消去	-	-	△51	3	4	3
合計	201,301	207,783	211,950	244,940	286,838	281,088

(注) 1. 米ドル表示金額は、2012年2月29日現在のおおよその為替レートであるU.S.\$1=81円を用いて参考値として円貨額を換算

2. 2002年度～2004年度は旧イトーヨーカ堂の連結業績

3. 2005年度の百貨店事業の業績は貸借対照表のみ連結算入

4. 2002年度から2006年度の「その他の地域」は主に中国、2007年度以降の「その他の地域」は中国

5. 設備投資は差入保証金を含む

6. 2010年度の「その他の事業」における設備投資には、(株)セブン&アイ・アセットマネジメントが2010年9月24日に取得した西武池袋本店の土地建物等(1,230億円)を含む

	(百万円)				(千ドル)
	2008年度	2009年度	2010年度	2011年度	2011年度
	2,308,690	1,968,555	2,036,464	1,690,924	20,875,604
	2,125,029	2,016,558	1,981,604	1,992,298	24,596,271
	993,877	922,847	915,105	900,222	11,113,851
	102,711	86,420	80,225	78,026	963,283
	124,866	110,444	106,953	129,601	1,600,012
	35,079	33,669	35,610	47,464	585,975
	△40,305	△27,198	△36,224	△52,193	△ 644,358
	5,649,948	5,111,297	5,119,739	4,786,344	59,090,666

プロフィール

	(百万円)				(千ドル)
	2008年度	2009年度	2010年度	2011年度	2011年度
	213,367	183,837	195,477	214,637	2,649,839
	24,742	14,178	15,708	32,432	400,395
	18,335	1,366	5,622	9,948	122,814
	△2,948	△2,741	△193	△95	△ 1,172
	25,485	30,152	28,343	33,778	417,012
	2,069	567	△690	2,304	28,444
	814	△694	△921	△945	△ 11,666
	281,865	226,666	243,346	292,060	3,605,679

業績概要

世界の
小売業データ

	(百万円)				(千ドル)
	2008年度	2009年度	2010年度	2011年度	2011年度
	104,233	104,936	106,368	164,973	2,036,703
	46,064	65,379	54,133	40,284	497,333
	12,464	19,734	27,807	16,068	198,370
	1,177	752	527	831	10,259
	23,932	15,543	19,616	26,783	330,654
	1,058	3,702	127,429	3,114	38,444
	12	1,140	2,774	3,371	41,617
	188,943	211,189	338,656	255,426	3,153,407

国内の
小売環境

	(百万円)				(千ドル)
	2008年度	2009年度	2010年度	2011年度	2011年度
	67,299	66,158	68,743	73,291	904,827
	26,115	24,335	25,890	28,626	353,407
	20,004	17,417	14,361	14,010	172,962
	2,210	1,270	811	667	8,234
	24,532	22,246	20,693	20,331	251,000
	346	588	1,598	2,588	31,950
	20	214	321	480	5,925
	140,529	132,232	132,421	139,994	1,728,320

グループ
事業戦略

主要事業
会社の
営業データ

	(百万円)				(千ドル)
	2008年度	2009年度	2010年度	2011年度	2011年度
	3,806,717	3,602,982	3,552,691	3,590,917	44,332,308
	1,766,169	1,431,042	1,484,394	1,106,449	13,659,864
	80,401	80,561	86,033	89,524	1,105,234
	△3,339	△3,289	△3,380	△546	△ 6,740
	5,649,948	5,111,297	5,119,739	4,786,344	59,090,666

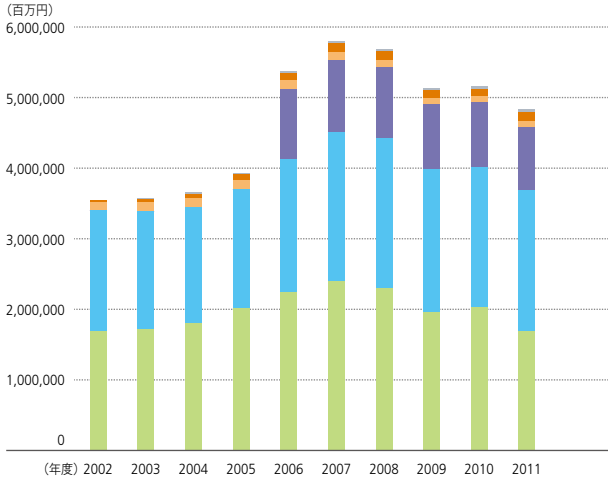
会社データ

	(百万円)				(千ドル)
	2008年度	2009年度	2010年度	2011年度	2011年度
	245,248	197,618	215,231	261,531	3,228,777
	34,441	26,992	26,230	29,181	360,259
	2,328	2,021	1,857	1,324	16,345
	△151	32	27	22	271
	281,865	226,666	243,346	292,060	3,605,679

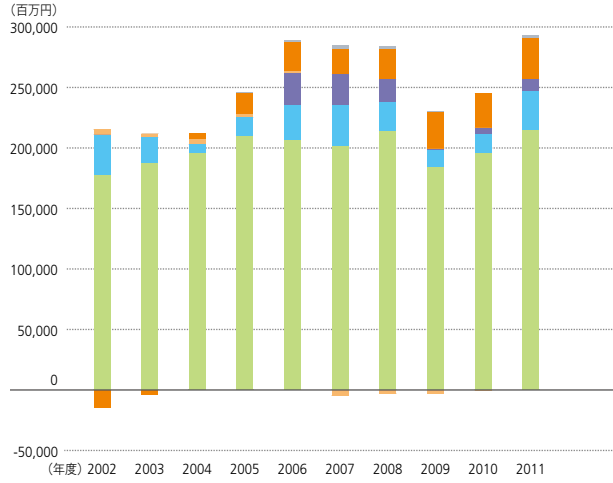
●事業別セグメント

■ コンビニエンスストア事業
 ■ スーパーストア事業
 ■ 百貨店事業
 ■ フードサービス事業
 ■ 金融関連事業
 ■ その他の事業

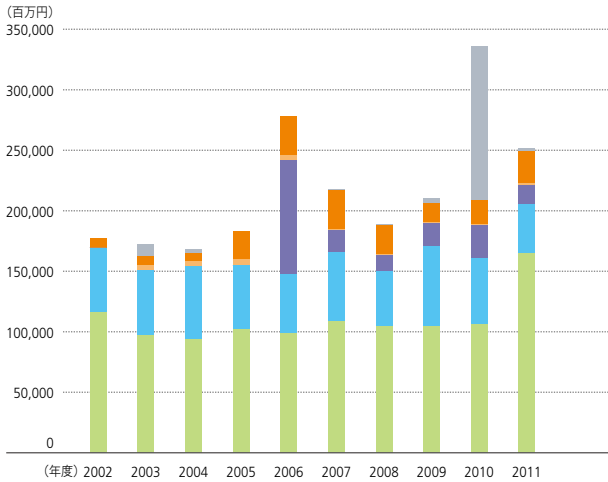
営業収益



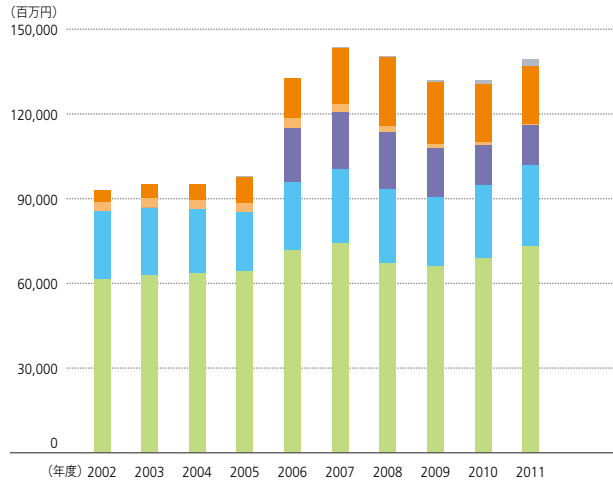
営業利益



設備投資



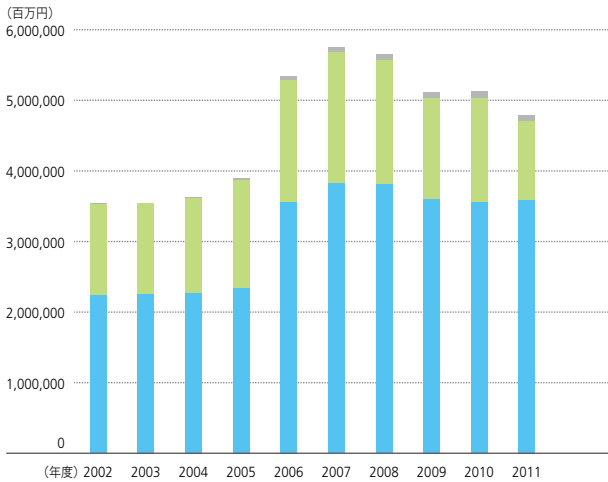
減価償却費



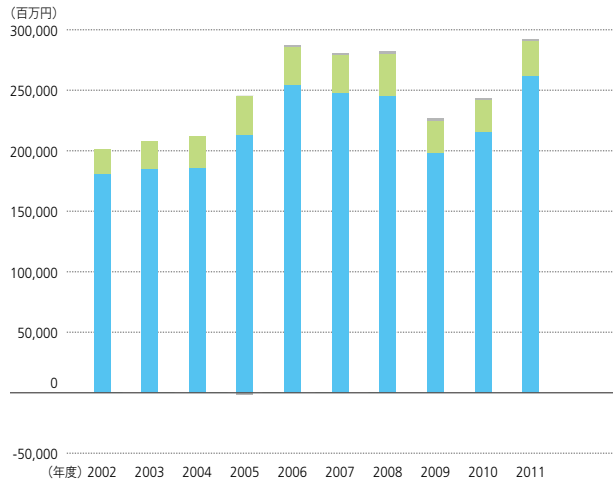
●所在地別セグメント

■ 日本
 ■ 北米
 ■ その他の地域

営業収益



営業利益



財務状況の推移

●有利子負債

	(百万円)					(千ドル)
	2008年2月末	2009年2月末	2010年2月末	2011年2月末	2012年2月末	2012年2月末
短期借入金	149,861	191,100	151,200	108,330	139,690	1,724,567
一年内返済予定の長期借入金	120,419	103,352	79,155	127,187	88,786	1,096,123
一年内償還予定の社債	16,217	50,592	20,385	36,100	10,000	123,456
コマーシャル・ペーパー	15,668	-	-	6,391	21,455	264,876
小計	302,166	345,045	250,740	278,008	259,931	3,209,024
社債	131,077	180,448	190,068	263,973	253,978	3,135,530
長期借入金	321,336	249,685	244,470	177,225	198,167	2,446,506
コマーシャル・ペーパー	11,777	18,688	16,208	8,177	-	-
小計	464,191	448,822	450,746	449,376	452,145	5,582,037
合計	766,358	793,867	701,487	727,385	712,077	8,791,074

プロフィール

業績概要

セグメント別

	(百万円)					(千ドル)
	2008年2月末	2009年2月末	2010年2月末	2011年2月末	2012年2月末	2012年2月末
コンビニエンスストア事業	35,991	25,188	20,631	16,872	29,252	361,135
スーパーストア事業	99,211	96,509	50,876	28,072	26,219	323,691
百貨店事業	378,243	336,939	304,498	272,303	200,154	2,471,037
フードサービス事業	-	-	-	-	-	-
その他の事業	4,500	3,750	3,000	2,250	1,500	18,518
全社	-	99,963	99,968	209,973	209,978	2,592,320
小計(金融関連事業を除く)	517,945	562,350	478,974	529,471	467,103	5,766,703
金融関連事業	248,413	231,517	222,512	197,913	244,973	3,024,358
合計	766,358	793,867	701,487	727,385	712,077	8,791,074

世界の
小売業データ

国内の
小売環境

●社債情報

セブン&アイ・ホールディングス発行分

(2012年5月末現在)

	発行額	利率	発行日	償還日
第1回無担保社債	400億円	1.48%	2008年7月3日	2013年6月20日
第2回無担保社債	300億円	1.68%	2008年7月3日	2015年6月19日
第3回無担保社債	300億円	1.94%	2008年7月3日	2018年6月20日
第4回無担保社債	300億円	0.541%	2010年6月29日	2015年6月19日
第5回無担保社債	200億円	0.852%	2010年6月29日	2017年6月20日
第6回無担保社債	600億円	1.399%	2010年6月29日	2020年6月19日

グループ
事業戦略

主要事業
会社の
営業データ

セブン銀行発行分

	発行額	利率	発行日	償還日
第3回無担保社債	240億円	1.67%	2006年12月4日	2013年12月20日
第4回無担保社債	100億円	0.744%	2009年7月2日	2012年6月20日
第5回無担保社債	200億円	1.038%	2009年7月2日	2014年6月20日
第6回無担保社債	300億円	0.398%	2012年5月31日	2017年6月20日
第7回無担保社債	100億円	0.613%	2012年5月31日	2019年6月20日

会社データ

●格付情報

(2012年5月末現在)

		S&P	Moody's	R&I	JCR
セブン&アイ・ホールディングス	長期	AA-	Aa3	AA	AA+
セブン-イレブン・ジャパン	長期	AA-	-	-	AA+
	短期	A-1+	P-1	-	-
7-Eleven, Inc.	長期	AA-	Baa1	-	-
セブン銀行	長期	AA-	-	AA	-

(注)セブン-イレブン・ジャパンの短期格付は7-Eleven, Inc.のCPプログラムの保証格付(2006年1月より)