

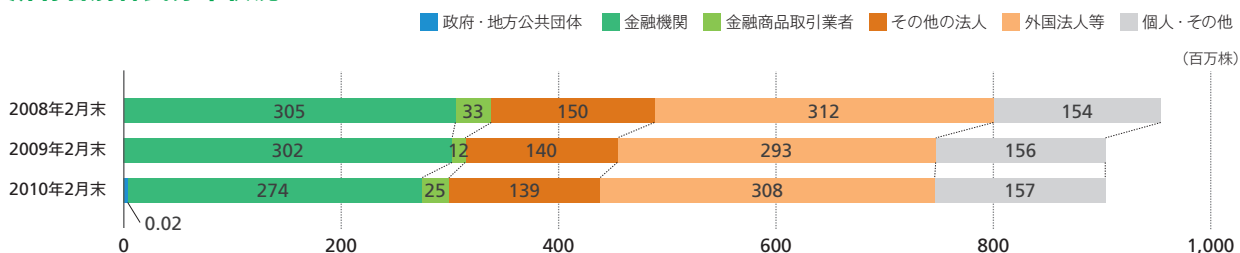
# 株式情報

## 大株主

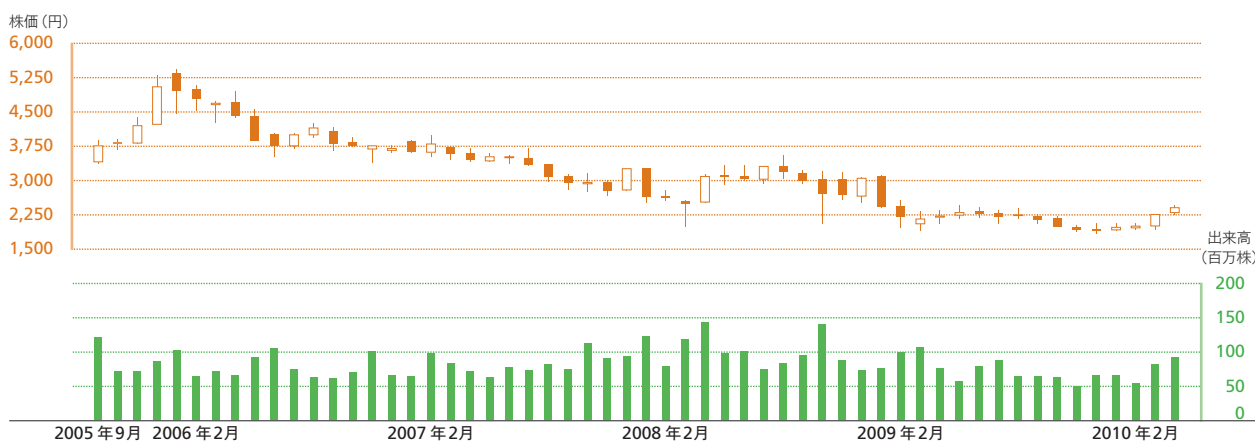
(2010年2月末現在)

	株式数 (千株)	出資比率
伊藤興業株式会社	68,754	7.6%
日本トラスティ・サービス信託銀行株式会社(信託口)	39,042	4.3%
日本マスタートラスト信託銀行株式会社(信託口)	33,593	3.7%
第一生命保険相互会社	20,865	2.3%
日本生命保険相互会社	20,664	2.3%
伊藤雅俊	19,331	2.1%
三井物産株式会社	16,222	1.8%
ドイチェバンクトラストカンパニーアメリカズ	16,160	1.8%
ステートストリートバンクアンドトラストカンパニー 505225	15,848	1.7%
みずほ証券株式会社	13,209	1.5%

## 所有者別株式分布状況



## 株価・出来高の推移(月足)



	2005年度	2006年度	2007年度	2008年度	2009年度
株価					
始値	¥3,410	¥4,630	¥3,740	¥2,550	¥2,055
高値	¥5,420	¥4,950	¥3,760	¥3,550	¥2,465
安値	¥3,360	¥3,390	¥2,510	¥1,962	¥1,831
終値	¥4,780	¥3,800	¥2,630	¥2,195	¥2,004
出来高(千株)	518,891	937,170	1,029,289	1,194,651	840,559

## 投資指標(連結)

	2005年度	2006年度	2007年度	2008年度	2009年度
期中平均株式数*	870,127,116	933,675,491	953,496,897	918,389,766	903,458,314
期末発行済株式数*	904,774,606	953,508,603	953,487,255	903,459,511	903,458,108
1株当たり当期純利益	¥100.83	¥142.90	¥137.03	¥100.54	¥49.67
1株当たりキャッシュ・フロー	¥213.46	¥285.02	¥287.68	¥253.56	¥196.03
1株当たり純資産	¥1,772.25	¥1,999.77	¥2,081.85	¥1,975.95	¥1,905.97
株価収益率(倍)	47.4	26.6	19.2	21.8	40.3
株価キャッシュ・フロー倍率(倍)	22.4	13.3	9.1	8.7	10.2
株価純資産倍率(倍)	2.7	1.9	1.3	1.1	1.1
1株当たり年間配当金	¥28.50	¥52.00	¥54.00	¥56.00	¥56.00
連結配当性向	-	36.4%	39.4%	55.7%	112.7%
連結純資産配当率	-	2.8%	2.6%	2.8%	2.9%

\*自己株式を除く

# 社債・格付情報

プロフィール

## 社債情報

### セブン&アイ・ホールディングス発行分

(2010年5月末現在)

	発行額	利率	発行日	償還日
第1回無担保社債	400億円	1.48%	2008年7月3日	2013年6月20日
第2回無担保社債	300億円	1.68%	2008年7月3日	2015年6月19日
第3回無担保社債	300億円	1.94%	2008年7月3日	2018年6月20日

業績概要

### セブン銀行発行分

	発行額	利率	発行日	償還日
第2回無担保社債	360億円	1.45%	2006年12月4日	2011年12月20日
第3回無担保社債	240億円	1.67%	2006年12月4日	2013年12月20日
第4回無担保社債	100億円	0.744%	2009年7月2日	2012年6月20日
第5回無担保社債	200億円	1.038%	2009年7月2日	2014年6月20日

世界の  
小売業データ

## 格付情報

(2010年5月末現在)

		S&P	Moody's	R&I	JCR
セブン&アイ・ホールディングス	長期	AA-	Aa3	AA	AA+
セブン-イレブン・ジャパン	長期	AA-	-	-	AA+
	短期	A-1+	P-1	-	-
7-Eleven, Inc.*	長期	A	Baa3	-	-
セブン銀行	長期	AA-	-	AA	-

国内の  
小売環境

(注) セブン-イレブン・ジャパンの短期格付は7-Eleven, Inc.のCPプログラムの保証格付(2006年1月より)

\*2010年6月9日付で、スタンダード・プアーズ(S&P)が7-Eleven, Inc.の長期会社格付けを「A」から「AA-」に変更

グループ  
事業戦略

主要事業  
会社の  
営業データ

国内  
マーケット  
シェア

会社データ

# 会社概要 (2010年2月末現在)

商号： 株式会社セブン&アイ・ホールディングス  
設立： 2005年9月1日  
本店所在地： 東京都千代田区二番町8番地8  
代表者： 代表取締役会長 最高経営責任者(CEO) 鈴木 敏文  
代表取締役社長 最高執行責任者(COO) 村田 紀敏  
資本金： 50,000百万円  
従業員数： 396名  
52,814名(連結ベース)

## 沿革

- 1958年 4月 (株)ヨーカ堂を設立
- 1971年 3月 ヨーカ堂を(株)イトーヨーカ堂に社名変更
- 1972年 9月 イトーヨーカ堂、東証第二部へ上場
- 1973年 3月 (株)ヨークベニマルと業務提携
- 7月 イトーヨーカ堂、東証第一部へ上場
- 11月 米国最大のコンビニエンスストアチェーンのサウスランド社とライセンス契約を締結し、(株)ヨークセブンを設立
- 11月 米国レストランチェーンのデニーズ社との提携に基づき(株)デニーズジャパンを設立
- 1977年 7月 イトーヨーカ堂、米国ナスダックへ米国預託証券(ADR)を登録
- 1978年 1月 ヨークセブンを(株)セブン-イレブン・ジャパンに社名変更
- 1981年 8月 セブン-イレブン・ジャパン、東証第一部へ上場
- 1984年 8月 ヨークベニマル、東証第一部へ上場
- 1986年 7月 イトーヨーカ堂のADRを米国ナスダック市場ナショナルマーケットシステムへ指定替え
- 8月 デニーズジャパン、東証第一部へ上場
- 1991年 3月 イトーヨーカ堂とセブン-イレブン・ジャパンはIYGホールディングス社を設立し、サウスランド社へ資本参加、経営権を取得
- 1996年 12月 成都イトーヨーカ堂有限会社を中国四川省成都市に設立
- 1997年 9月 華糖ヨーカ堂有限会社を中国北京市に設立
- 1999年 4月 サウスランド社を7-Eleven, Inc.に社名変更
- 2000年 7月 7-Eleven, Inc. 米国ナスダックからニューヨーク証券取引所に再上場
- 2001年 4月 (株)アイワイバンク銀行を設立
- 10月 (株)アイワイ・カード・サービスを設立
- 2003年 5月 イトーヨーカ堂、米国ナスダックにおけるADRの登録を廃止
- 2004年 1月 セブン-イレブン北京有限会社を中国北京市に設立
- 11月 王府井ヨーカ堂有限会社を中国北京市に設立
- 2005年 9月 (株)セブン&アイ・ホールディングスを設立、東証第一部に上場
- 10月 アイワイバンク銀行を(株)セブン銀行に社名変更
- 11月 株式公開買付により7-Eleven, Inc.を完全子会社化
- 2006年 2月 セブンアンドワイ(株)の子会社化
- 6月 株式交換により(株)ミレニアムリテイリングを完全子会社化
- 7月 自己株式427,509,908株の消却を実施
- 9月 株式交換によりヨークベニマルを完全子会社化
- 2007年 1月 (株)セブン&アイ・フードシステムズを設立
- 3月 (株)ロフトを子会社化
- 7月 (株)赤ちゃん本舗を子会社化
- 9月 セブン&アイ・フードシステムズがデニーズジャパン、(株)ファミリー、ヨーク物産(株)の3社を吸収合併
- 11月 (株)藤越を子会社化

- 2008年 1月 (株)セブン&アイ・フィナンシャル・グループを設立
- 2月 自己株式 11,329,000 株の消却を実施
- 2月 セブン銀行がジャスダック証券取引所に上場
- 4月 セブン-イレブン中国有限公司を設立
- 7月 1,000億円の無担保社債(第1回・第2回・第3回)を発行
- 7月 (株)セブン&アイ・ネットメディアを設立
- 7月 自己株式 50,000,000 株の消却を実施
- 8月 (株)アインファーマシーズと業務・資本提携
- 8月 農業生産法人『セブンファーム富里』を設立
- 2009年 1月 (株)セブンカルチャーネットワークを設立
- 3月 (株)セブンインターネットラボを設立
- 6月 (株)セブンヘルスケアを設立
- 8月 ミレニアムリテイリング、(株)そごう、(株)西武百貨店の3社が合併し、存続会社であるそごうの商号を(株)そごう・西武に変更
- 9月 そごう・西武が(株)ロビンソン百貨店を吸収合併
- 12月 (株)ぴあと業務・資本提携
- 12月 セブンアンドワイを(株)セブンネットショッピングに社名変更
- 2010年 3月 (株)タワーレコードへ資本参加
- 6月 (株)セブン&アイ・アセットマネジメントの設立

業績概要

世界の  
小売業データ

国内の  
小売環境

グループ  
事業戦略

主要事業  
会社の  
営業データ

国内  
マーケット  
シェア

会社データ