

# 連結業績の推移

	2002年度	2003年度	2004年度	2005年度	2006年度	2007年度
営業収益	3,530,316	3,542,146	3,623,554	3,895,772	5,337,806	5,752,392
営業利益	201,301	207,783	211,950	244,940	286,838	281,088
EBITDA*1	295,141	304,792	309,401	343,629	428,523	436,375
経常利益	189,590	200,787	208,267	248,110	282,016	278,262
当期純利益	46,623	53,632	17,205	87,930	133,419	130,657
総資産	2,401,736	2,461,927	2,574,817	3,424,878	3,809,192	3,886,680
純資産	1,111,475	1,138,210	1,144,504	1,603,684	1,969,149	2,058,038
少数株主持分	366,093	365,992	402,862	114,196	62,350	73,020
有利子負債	314,199	267,828	270,648	687,374	822,107	766,358
有利子負債比率(倍)	0.28	0.24	0.24	0.43	0.43	0.39
営業活動によるキャッシュ・フロー	202,697	237,956	266,709	217,325	157,209	465,380
投資活動によるキャッシュ・フロー	△161,222	△117,632	△94,758	△388,080	△235,983	△237,184
フリーキャッシュ・フロー*2	41,475	120,323	171,950	△170,754	△78,774	228,195
財務活動によるキャッシュ・フロー	22,807	△153,731	△56,524	103,093	37,241	△130,136
現金及び現金同等物の増減額	61,782	△37,505	115,058	△72,223	△40,742	97,636
現金及び現金同等物の期末残高	604,895	567,389	683,100	610,876	570,133	667,770
設備投資	182,891	171,876	168,725	185,354	278,388	217,738
減価償却費	92,895	94,984	95,160	97,810	132,693	143,642
1株当たり当期純利益	¥110.67	¥128.25	¥40.73	¥100.83	¥142.90	¥137.03
1株当たり純資産	¥2,656.24	¥2,726.99	¥2,742.42	¥1,772.25	¥1,999.77	¥2,081.85
1株当たりキャッシュ・フロー*3	¥333.42	¥357.00	¥269.29	¥213.46	¥285.02	¥287.68
1株当たり配当金	-	-	-	¥28.50	¥52.00	¥54.00
自己資本比率	46.3%	46.2%	44.4%	46.8%	50.1%	51.1%
自己資本当期純利益率(ROE)	4.2%	4.8%	1.5%	5.5%	7.6%	6.7%
総資産当期純利益率(ROA)	2.0%	2.2%	0.7%	2.6%	3.7%	3.4%
連結配当性向	-	-	-	-	36.4%	39.4%
連結純資産配当率	-	-	-	-	2.8%	2.6%
為替換算レート						
損益計算書(期中平均) US\$1=	¥125.18	¥116.00	¥108.23	¥110.26	¥116.38	¥117.85
1元=	¥15.04	¥13.98	¥13.06	¥13.57	¥14.62	¥15.51
貸借対照表(期末) US\$1=	¥119.90	¥107.13	¥104.21	¥118.07	¥119.11	¥114.15
1元=	¥14.49	¥12.95	¥12.59	¥14.63	¥15.24	¥15.62

(注) 1. 2002年度～2004年度は旧イトーヨーカ堂の連結業績  
 2. 2005年度の百貨店事業の業績は貸借対照表のみ連結算入  
 3. 純資産は2005年度までは資本(少数株主持分含まず)を表記  
 4. 自己資本当期純利益率及び総資産当期純利益率は期首、期末平均の自己資本及び総資産より算出。但し、2005年度のみ期末の自己資本及び総資産より算出

\*1 EBITDA=営業利益+減価償却費+のれん償却費

\*2 フリーキャッシュ・フロー=営業活動によるキャッシュ・フロー+投資活動によるキャッシュ・フロー

\*3 1株当たりキャッシュ・フロー=(当期純利益+減価償却費)÷期中平均株式数

## 有利子負債

(百万円)

	2005年2月末	2006年2月末	2007年2月末	2008年2月末	2009年2月末	2010年2月末
短期借入金	5,654	114,462	176,913	149,861	191,100	151,200
一年内返済予定の長期借入金	11,467	47,832	61,398	120,419	103,352	79,155
一年内償還予定の社債	20,000	-	30,000	16,217	50,592	20,385
コマーシャル・ペーパー	5,356	-	7,993	15,668	-	-
小計	42,478	162,294	276,305	302,166	345,045	250,740
社債	115,000	115,000	145,000	131,077	180,448	190,068
長期借入金	90,676	368,314	370,457	321,336	249,685	244,470
コマーシャル・ペーパー	22,493	41,764	30,344	11,777	18,688	16,208
小計	228,170	525,079	545,801	464,191	448,822	450,746
合計	270,648	687,374	822,107	766,358	793,867	701,487

(注) 2005年2月末の実績は旧イトーヨーカ堂の連結業績

(百万円)

	2008年度	2009年度
	5,649,948	5,111,297
	281,865	226,666
	434,033	377,768
	279,306	226,950
	92,336	44,875
	3,727,060	3,673,605
	1,860,672	1,793,940
	75,092	71,251
	793,867	701,487
	0.44	0.41
	310,007	322,202
	△139,568	△115,158
	170,438	207,044
	△169,755	△156,708
	△4,286	54,397
	663,483	717,320
	188,943	211,189
	140,529	132,232
	¥100.54	¥49.67
	¥1,975.95	¥1,905.97
	¥253.56	¥196.03
	¥56.00	¥56.00
	47.9%	46.9%
	4.9%	2.6%
	2.4%	1.2%
	55.7%	112.7%
	2.8%	2.9%
	¥103.48	¥93.65
	¥14.85	¥13.72
	¥91.03	¥92.10
	¥13.31	¥13.48

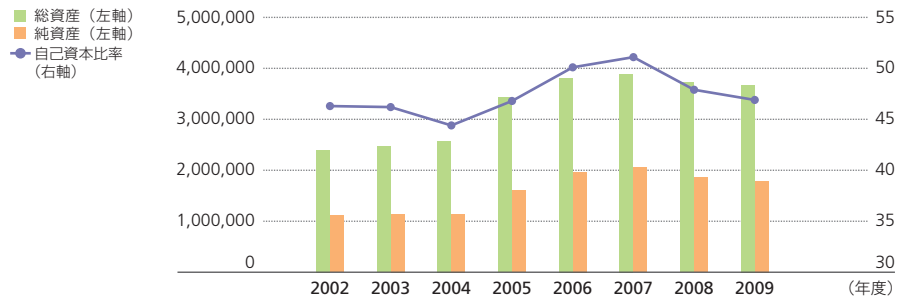
営業収益及び営業利益

(百万円)



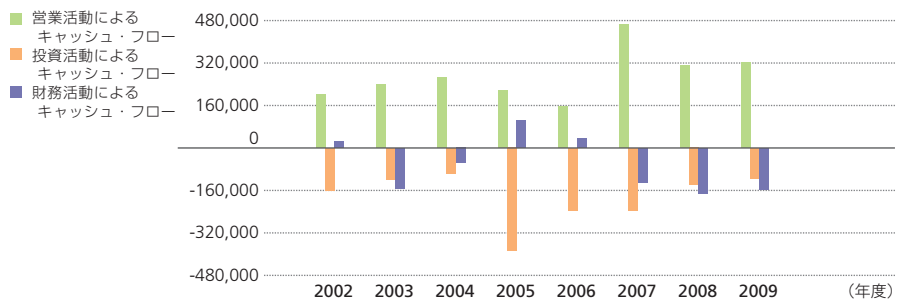
総資産、純資産及び自己資本比率

(百万円、%)



キャッシュ・フロー

(百万円)



事業セグメント別有利子負債

(百万円)

	2005年2月末	2006年2月末	2007年2月末	2008年2月末	2009年2月末	2010年2月末
コンビニエンスストア事業	42,036	56,353	48,401	35,991	25,188	20,631
スーパーストア事業	132,557	112,016	110,037	99,211	96,509	50,876
百貨店事業	-	372,027	416,669	378,243	336,939	304,498
フードサービス事業	-	-	-	-	-	-
その他の事業	6,750	6,000	5,250	4,500	3,750	3,000
全社	-	-	-	-	99,963	99,968
小計(金融関連事業を除く)	181,344	546,396	580,358	517,945	562,350	478,974
金融関連事業	89,304	140,977	241,749	248,413	231,517	222,512
合計	270,648	687,374	822,107	766,358	793,867	701,487

(注) 2005年2月末の実績は旧イトーヨーカ堂の連結業績

# セグメント別業績の推移

## 事業別セグメント

### 営業収益

	2002年度	2003年度	2004年度	2005年度	2006年度	2007年度
コンビニエンスストア事業	1,689,199	1,721,458	1,806,168	2,015,236	2,249,648	2,395,701
スーパーストア事業	1,709,044	1,669,329	1,642,264	1,687,734	1,882,935	2,109,049
百貨店事業	-	-	-	-	988,357	1,025,354
フードサービス事業	127,447	126,189	126,181	124,025	121,683	113,980
金融関連事業	15,390	37,219	61,236	82,289	100,295	117,955
その他の事業	13,148	14,737	17,195	19,780	32,340	36,653
消去又は全社	△23,913	△26,788	△29,492	△33,294	△37,454	△46,302
合計	3,530,316	3,542,146	3,623,554	3,895,772	5,337,806	5,752,392

### 営業利益

	2002年度	2003年度	2004年度	2005年度	2006年度	2007年度
コンビニエンスストア事業	177,236	187,467	195,385	209,815	206,090	201,032
スーパーストア事業	33,796	21,165	7,814	15,381	29,170	34,058
百貨店事業	-	-	-	-	26,772	25,764
フードサービス事業	4,582	3,261	3,620	2,625	931	△4,231
金融関連事業	△14,307	△3,936	5,401	17,278	24,547	21,071
その他の事業	△125	△205	211	808	1,621	2,488
消去又は全社	119	31	△482	△968	△2,296	902
合計	201,301	207,783	211,950	244,940	286,838	281,088

### 設備投資

	2002年度	2003年度	2004年度	2005年度	2006年度	2007年度
コンビニエンスストア事業	115,981	96,967	93,456	102,025	98,518	108,585
スーパーストア事業	53,500	53,845	60,671	53,098	49,444	57,561
百貨店事業	-	-	-	-	93,657	17,512
フードサービス事業	5,882	4,267	3,906	5,088	4,474	1,545
金融関連事業	7,518	7,467	7,410	22,917	31,872	31,990
その他の事業	7	9,329	3,281	39	298	518
全社	-	-	-	2,184	122	24
合計	182,891	171,876	168,725	185,354	278,388	217,738

### 減価償却費

	2002年度	2003年度	2004年度	2005年度	2006年度	2007年度
コンビニエンスストア事業	61,301	62,866	63,725	64,428	71,799	74,065
スーパーストア事業	24,278	23,927	22,345	20,796	24,070	26,452
百貨店事業	-	-	-	-	19,042	20,154
フードサービス事業	3,260	3,456	3,252	3,019	3,454	2,903
金融関連事業	4,013	4,685	5,798	9,528	14,173	19,773
その他の事業	41	48	38	37	134	271
全社	-	-	-	0	19	21
合計	92,895	94,984	95,160	97,810	132,693	143,642

## 所在地別セグメント

### 営業収益

	2002年度	2003年度	2004年度	2005年度	2006年度	2007年度
日本	2,233,932	2,258,103	2,271,756	2,343,048	3,562,372	3,822,210
北米	1,293,905	1,278,331	1,341,503	1,516,907	1,728,481	1,867,067
その他の地域	7,980	8,098	13,090	38,519	49,759	66,043
消去	△5,500	△2,387	△2,796	△2,704	△2,806	△2,928
合計	3,530,316	3,542,146	3,623,554	3,895,772	5,337,806	5,752,392

### 営業利益

	2002年度	2003年度	2004年度	2005年度	2006年度	2007年度
日本	180,595	184,392	185,726	212,876	253,968	247,272
北米	20,582	23,333	26,080	32,492	31,985	31,582
その他の地域	123	57	194	△432	879	2,228
消去	-	-	△51	3	4	3
合計	201,301	207,783	211,950	244,940	286,838	281,088

- (注) 1. 2002年度～2004年度は旧イトーヨーカ堂の連結業績  
 2. 2005年度の百貨店事業の業績は貸借対照表のみ連結算入  
 3. 2002年度から2006年度の「その他の地域」は主に中国、2007年度以降の「その他の地域」は中国

### 事業別セグメント

(百万円)

■ コンビニエンスストア事業 ■ スーパーストア事業 ■ 百貨店事業 ■ フードサービス事業 ■ 金融関連事業 ■ その他の事業

	2008年度	2009年度
	2,308,690	1,968,555
	2,125,029	2,016,558
	993,877	922,847
	102,711	86,420
	124,866	110,444
	35,079	33,669
	△40,305	△27,198
	5,649,948	5,111,297

(百万円)

	2008年度	2009年度
	213,367	183,837
	24,742	14,178
	18,335	1,366
	△2,948	△2,741
	25,485	30,152
	2,069	567
	814	△694
	281,865	226,666

(百万円)

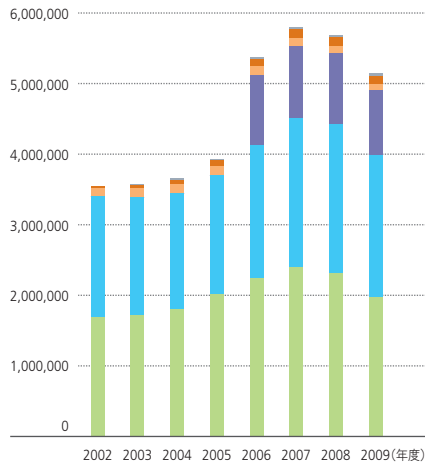
	2008年度	2009年度
	104,233	104,936
	46,064	65,379
	12,464	19,734
	1,177	752
	23,932	15,543
	1,058	3,702
	12	1,140
	188,943	211,189

(百万円)

	2008年度	2009年度
	67,299	66,158
	26,115	24,335
	20,004	17,417
	2,210	1,270
	24,532	22,246
	346	588
	20	214
	140,529	132,232

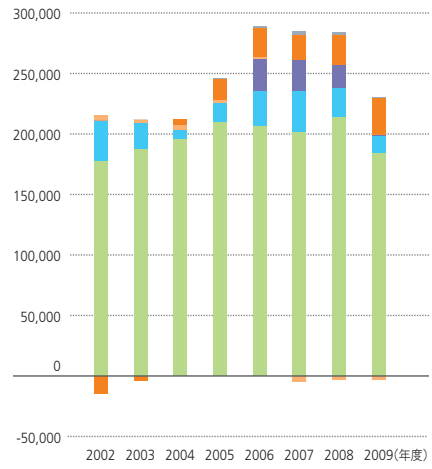
#### 営業収益

(百万円)



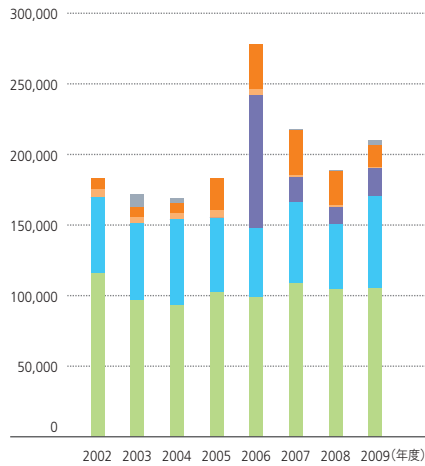
#### 営業利益

(百万円)



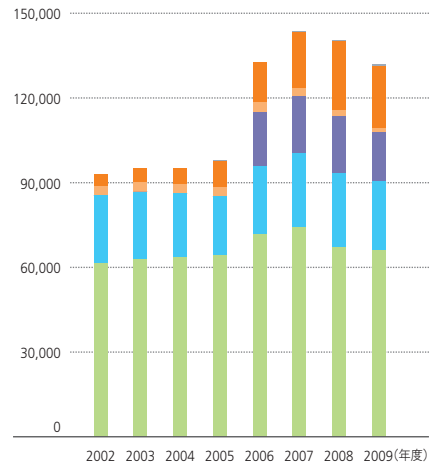
#### 設備投資

(百万円)



#### 減価償却費

(百万円)



### 所在地別セグメント

■ 日本 ■ 北米 ■ その他の地域

(百万円)

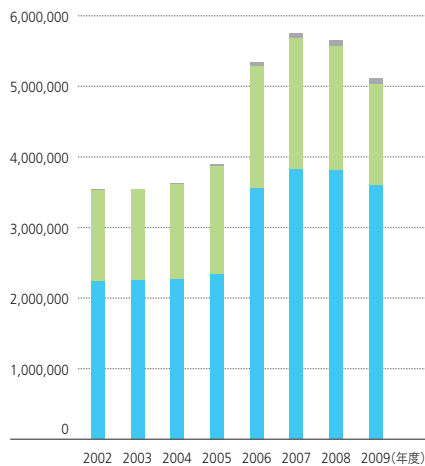
	2008年度	2009年度
	3,806,717	3,602,982
	1,766,169	1,431,042
	80,401	80,561
	△3,339	△3,289
	5,649,948	5,111,297

(百万円)

	2008年度	2009年度
	245,248	197,618
	34,441	26,992
	2,328	2,021
	△151	32
	281,865	226,666

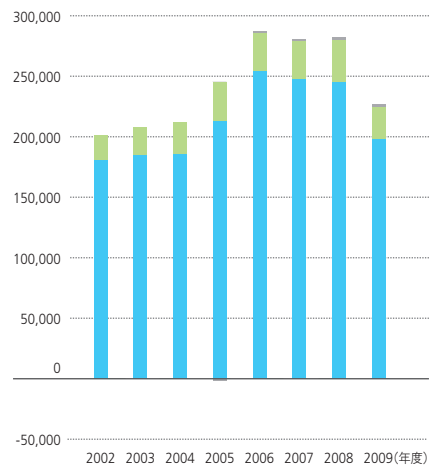
#### 営業収益

(百万円)



#### 営業利益

(百万円)



業績概要

世界の  
小売業データ

国内の  
小売環境

グループ  
事業戦略

主要事業  
会社の  
営業データ

国内  
マーケット  
シェア

会社データ