

THE
PRICE

強まる節約志向にお応えする“生活応援型”ディスカウントストア 10号店 7/25(土) 『ザ・プライス千住店』開店

株式会社イトーヨーカ堂（代表取締役社長 COO：亀井 淳）は、イトーヨーカドー千住店（1946年開業、7/20閉店）を業態変更し、“生活応援型”ディスカウントストア「ザ・プライス」として10店舗目、東京都内では3店舗目となる『ザ・プライス千住店』（東京都足立区）を、2009年7月25日（土）にオープンいたします。

『ザ・プライス千住店』の特徴 価格は全て税込

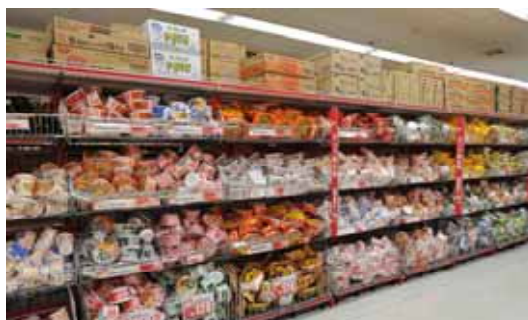
- ・ ディスカウント業態向けの低価格プライベートブランド商品「ザ・プライス」を96品目（食品60、暮らしの品36）を導入。厳しい品質基準を遵守しながら、全ての生産工程の見直しを図ることで一切の無駄を排除。機能や包材等、本当に必要な要素に絞ってコストダウンを徹底したことで、ナショナルブランドメーカーの商品と比べ、約3～5割安の価格を実現

<PB『ザ・プライス』食料品の一例>



- ・ 青果売場や鮮魚売場では、市場からの直接買い付けにより流通コストを削減し、当日納品・売り切りを徹底。精肉売場では、鹿児島県産の黒毛和牛を一頭丸ごと仕入れ、部位ごとに売り切ることで無駄な廃棄ロス等を削減。また、形は不揃いながら、品質は確かな「規格外」の野菜、果物、魚介類も取り揃え、低価格と鮮度感の充実を両立
- ・ グロサリー商品の在庫品は、主に段ボール単位で陳列棚の上にストックし、牛乳やチルド飲料等は納品された物流ケースのまま陳列することで、商品補充の負担を軽減し、作業の人的効率を向上

写真は売場イメージ



- ・ 一般食品や日配品では、GMS 業態より扱い商品数を半分程度に削減し、商品の回転率を向上。毎日のご利用頻度が高い商品を中心に、平均価格帯をイトーヨーカドーより、常時 1～3 割程度安く設定して販売
- ・ 衣料品では、スタイルに合わせて選べる 2 レングスの婦人用ストレッチデニムや 6 色カラーパンツを、生産地からの一括納品で物流コストを削減することで 980 円の低価格を実現。他にも、紳士用ジーンズや肌着等、「ザ・プライス」独自に企画、開発した約 100 品目のオリジナル商品を展開
- ・ 暮らしの品では、工場内のリサイクル原料を一部使用することで製造コストを削減した「台所用水切り袋 197 円」や、メーカーからケース単位で直接納品し、物流コストを削減することで低価格を実現した「食品保存用ラップ 57 円(幅 22cm)」等、生活シーンで使用頻度の高い雑貨品 36 品目を PB「ザ・プライス」で展開
- ・ 新聞折込チラシの配布回数を、従来の週 3 回程度から週 1 回に削減。売場内の装飾物等も大幅に減らし、販促コストを大幅に抑制して営業経費を低減

セブン&アイ HLDGS.の新たな業態開発として、昨年 8 月に 1 号店「西新井店」を開業した「ザ・プライス」は、現在までに東京 2・埼玉 4・神奈川 1・千葉 2 の計 9 店をイトーヨーカドー店舗から業態変更しており、各店舗において地域のお客様から、大変ご好評をいただいております。

また、より一層強まっているお客様の節約志向にお応えするため、2009 年度中に低価格 PB「ザ・プライス」シリーズを約 350 品目投入していくとともに、「ザ・プライス」店舗の出店を加速して、首都圏で合計 20 店舗体制を構築してまいります。

『ザ・プライス千住店』の概要

店舗名称：『ザ・プライス千住店』
 所在地：東京都足立区千住 3-2
 開店日：2009 年 7 月 25 日(土)
 店長：岡井 晴彦
 フロア構成：地下 1 階、地上 4 階

- ・ 地下 1 階 生鮮食品、惣菜
- ・ 1 階 加工食品、日配品
- ・ 2 階 肌着、子ども関連品
- ・ 3 階 婦人、紳士、服飾
- ・ 4 階 暮らしの品

営業時間：10：00 ～ 21：00

地下 1 階、1 階のみ 22：00 閉店

店舗面積：約 4,100 m² 従業員数：計 128 名(社員 20 名、パート 108 名)
 売上目標：約 50 億円(初年度計画) 商圈設定：半径 3km 圏、約 41 万人

< 店舗ご案内図 >



ご参考 「ザ・プライス」店舗一覧

店名	所在地	開店日	店舗面積	フロア数	扱い分類
西新井店	東京都足立区	2008/8/29	3,300 m ²	2	衣食住
川口店	埼玉県川口市	2008/11/14	1,590 m ²	1	食品のみ
鎌ヶ谷店	千葉県鎌ヶ谷市	2009/3/20	1,750 m ²	1	食品のみ
西川口店	埼玉県川口市	2009/3/26	1,580 m ²	1	食品のみ
五香店	千葉県松戸市	2009/3/28	5,410 m ²	3	衣食住
蕨店	埼玉県蕨市	2009/4/17	5,390 m ²	4	衣食住
東松山店	埼玉県東松山市	2009/4/24	6,780 m ²	4	衣食住
鶴ヶ峰店	神奈川県横浜市	2009/6/19	5,400 m ²	3	衣食住
滝山店	東京都東久留米市	2009/7/17	4,900 m ²	2 (B1F)	衣食住

セブン&アイHLDGS. ホームページはこちら <http://www.7andi.com/>
 イトーヨーカドー ホームページはこちら <http://www.itoyokado.co.jp/>

以上