

セブン&アイグループを知る

企業プロフィール  
数字で見るセブン&アイグループ

マーケット環境を知る

国内マクロ環境  
国内小売業の動向  
米国マクロ環境及び小売業の動向  
グループ主要事業会社のマーケットシェア(単体)  
世界の小売業/売上高ランキング  
/時価総額ランキング

セブン&アイグループの業績と戦略を理解する

グループ重点戦略 ~「食」の強み~  
連結財務KPI  
キャピタル・リアロケーションプラン/株主還元  
連結業績の推移  
連結業績ハイライト  
セグメント別業績の推移  
財務状況  
主要事業会社の概要  
国内コンビニエンスストア事業  
海外コンビニエンスストア事業  
スーパーストア事業  
百貨店・専門店事業  
金融関連事業

株式情報を見る

▶ 株式情報

セブン&アイグループの歴史を見る

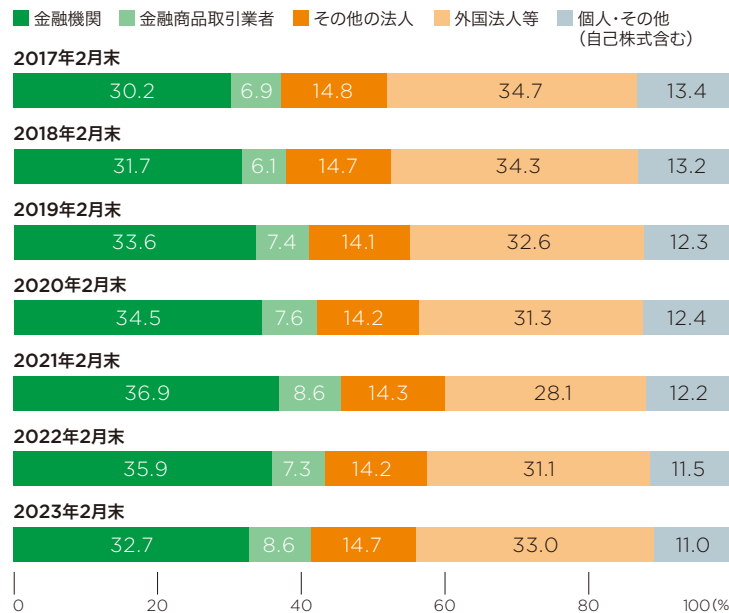
沿革

株式情報

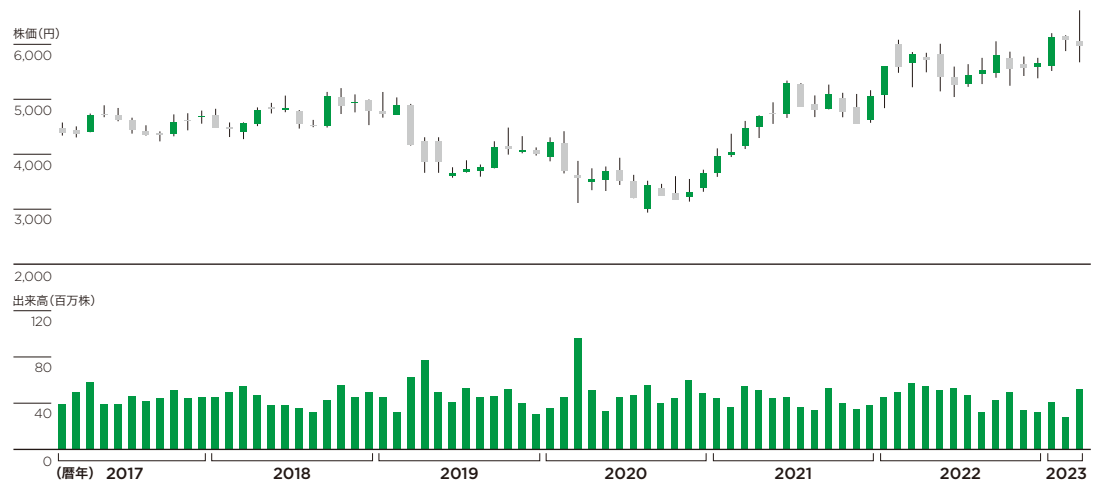
大株主

	(2023年2月末現在)	
	株式数(千株)	持株比率(%)
日本マスタートラスト信託銀行株式会社(信託口)	121,723	13.7
伊藤興業株式会社	70,701	8.0
株式会社日本カストディ銀行(信託口)	52,596	5.9
SMBC日興証券株式会社	34,588	3.9
SSBTC CLIENT OMNIBUS ACCOUNT	21,197	2.4
伊藤 雅俊	19,658	2.2
日本生命保険相互会社	17,672	2.0
VALUEACT CAPITAL MASTER FUND L.P.	16,761	1.9
三井物産株式会社	16,222	1.8
日本証券金融株式会社	14,153	1.6

所有者別株式分布状況(構成比)



株価・出来高の推移(月足)



	2017年度	2018年度	2019年度	2020年度	2021年度	2022年度
始値	4,430	4,409	4,893	3,623	4,150	5,656
高値	4,891	5,203	4,916	4,373	6,083	6,203
安値	4,234	4,275	3,573	2,938	4,095	5,041
終値	4,461	4,894	3,696	4,037	5,591	6,090
出来高(百万株)	552	514	577	602	526	528

投資指標(連結)

	2017年度	2018年度	2019年度	2020年度	2021年度	2022年度
期中平均株式数(株)*1	884,531,496	884,568,131	883,508,868	882,927,577	883,065,915	883,189,201
期末発行済株式数(株)*1	884,544,201	884,568,599	882,845,467	882,966,279	883,116,298	883,224,712
1株当たり当期純利益(円)	204.80	229.50	246.95	203.03	238.68	318.14
1株当たりキャッシュ・フロー(円)	445.79	479.49	503.29	469.76	569.99	743.98
1株当たり純資産(円)	2,744.08	2,850.42	2,946.83	3,022.68	3,375.50	3,933.93
株価収益率(倍)*2	21.8	21.3	15.0	19.9	23.4	19.1
株価キャッシュ・フロー倍率(倍)*2	10.0	10.2	7.3	8.6	9.8	8.2
株価純資産倍率(倍)*2	1.6	1.7	1.3	1.3	1.7	1.5
1株当たり年間配当金(円)	90.00	95.00	98.50	98.50	100.00	113.00
配当性向(%)	43.9	41.4	39.9	48.5	41.9	35.5
純資産配当率(%)	3.3	3.4	3.4	3.3	3.1	3.1

\*1 自己株式を除く。なお、2019年度より役員報酬BIP信託及び株式給付ESOP信託を導入しており、当該信託が保有する当社株式を自己株式に含む  
\*2 年度末の株価で算出