

セブン&アイグループを知る

▶ **企業プロフィール**  
数字で見るセブン&アイグループ

マーケット環境を知る

国内マクロ環境  
国内小売業の動向  
米国マクロ環境及び小売業の動向  
グループ主要事業会社のマーケットシェア(単体)  
世界の小売業/売上高ランキング  
/時価総額ランキング

セブン&アイグループの業績と戦略を理解する

グループ重点戦略 ~「食」の強み~  
連結財務KPI  
キャピタル・リアロケーションプラン/株主還元  
連結業績の推移  
連結業績ハイライト  
セグメント別業績の推移  
財務状況  
主要事業会社の概要  
国内コンビニエンスストア事業  
海外コンビニエンスストア事業  
スーパーストア事業  
百貨店・専門店事業  
金融関連事業

株式情報を見る

株式情報

セブン&アイグループの歴史を見る

沿革

企業プロフィール

会社概要 (2023年2月末現在)

商号  
株式会社セブン&アイ・ホールディングス

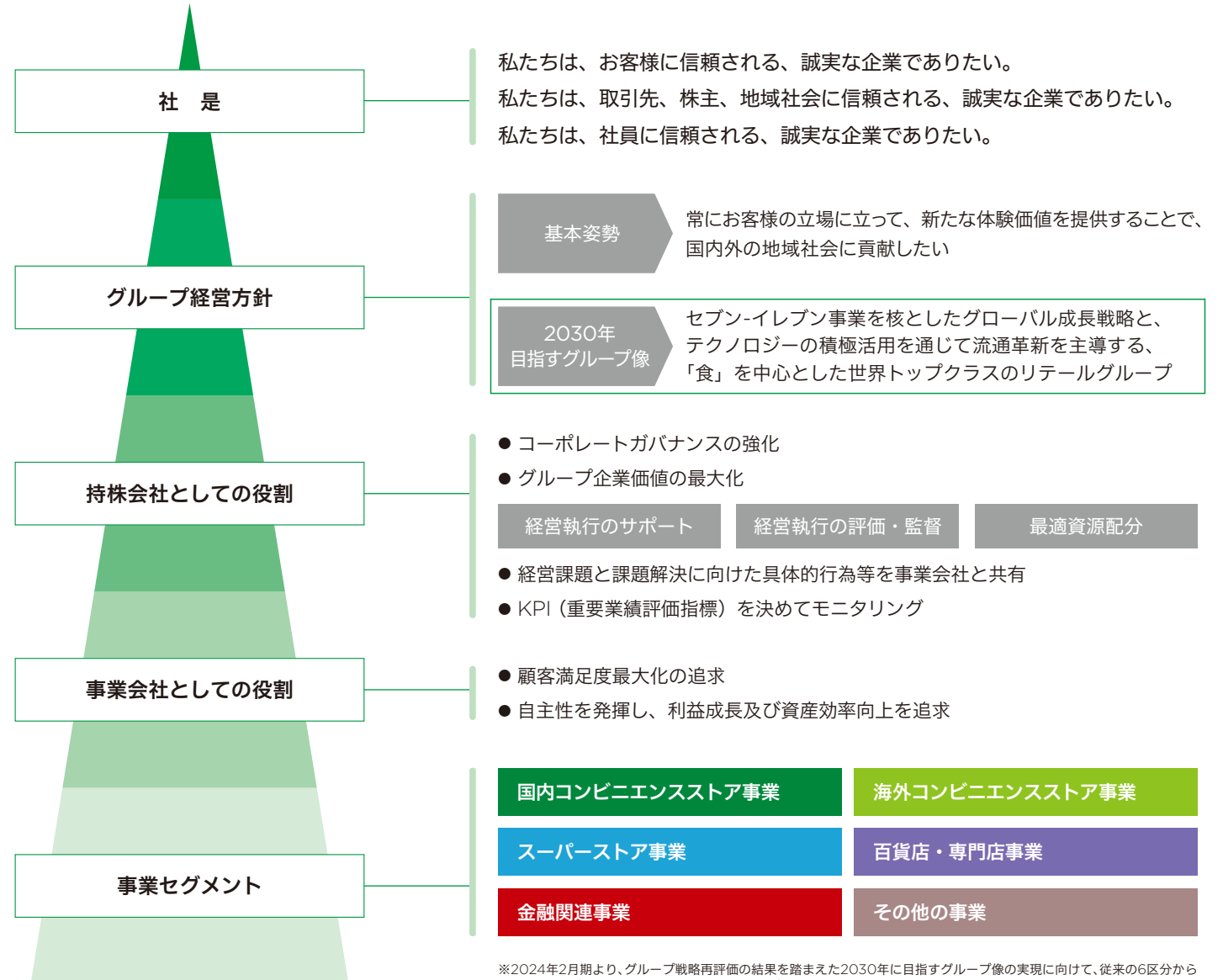
設立  
2005年9月1日

本店所在地  
東京都千代田区二番町8番地8

代表者  
代表取締役社長 井阪 隆一

資本金  
500億円

従業員数  
1,017名  
84,154名(連結ベース)



※2024年2月期より、グループ戦略再評価の結果を踏まえた2030年に目指すグループ像の実現に向けて、従来の6区分から「国内コンビニエンスストア事業」、「海外コンビニエンスストア事業」、「スーパーストア事業」、「金融関連事業」、「その他の事業」の5区分に変更

セブン&アイグループを知る

- 企業プロフィール
- ▶ 数字で見るセブン&アイグループ

マーケット環境を知る

- 国内マクロ環境
- 国内小売業の動向
- 米国マクロ環境及び小売業の動向
- グループ主要事業会社のマーケットシェア(単体)
- 世界の小売業/売上高ランキング
- 時価総額ランキング

セブン&アイグループの業績と戦略を理解する

- グループ重点戦略 ~「食」の強み~
- 連結財務KPI
- キャピタル・リアロケーションプラン/株主還元
- 連結業績の推移
- 連結業績ハイライト
- セグメント別業績の推移
- 財務状況
- 主要事業会社の概要
- 国内コンビニエンスストア事業
- 海外コンビニエンスストア事業
- スーパーストア事業
- 百貨店・専門店事業
- 金融関連事業

株式情報を見る

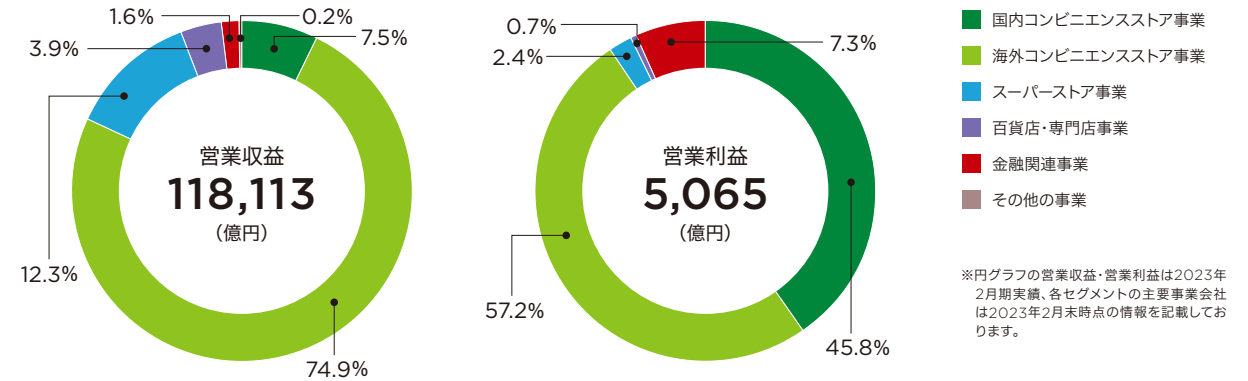
- 株式情報

セブン&アイグループの歴史を見る

- 沿革

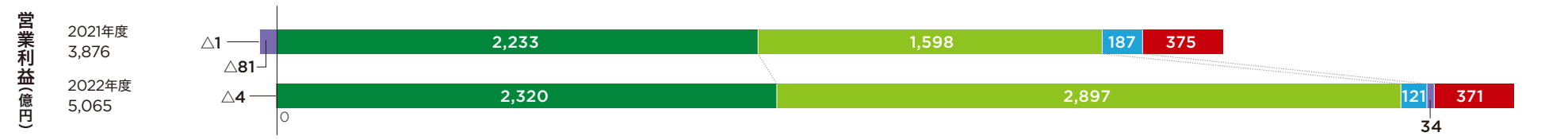
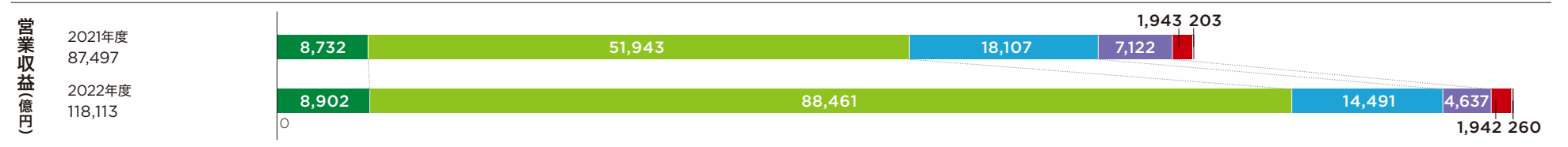
当社グループはコンビニエンスストア（CVS）事業を中心に、スーパーストア（SST）事業、金融事業など、お客様の様々な生活シーンのニーズに応える世界に類を見ないグローバルリテールグループとして、新たな価値の創造に挑戦しています。

数字で見るセブン&アイグループ



※円グラフの営業収益・営業利益は2023年2月期実績、各セグメントの主要事業会社は2023年2月末時点の情報を記載しております。

国内コンビニエンスストア事業	海外コンビニエンスストア事業	スーパーストア事業	百貨店・専門店事業	金融関連事業	その他の事業
<b>主要事業会社</b> ・(株)セブン-イレブン・ジャパン ・(株)セブン-イレブン・沖縄	・7-Eleven, Inc. ・SEJ Asset Management & Investment Company ・Speedway LLC ・7-Eleven International LLC ・SEVEN-ELEVEN HAWAII, INC. ・セブン-イレブン北京有限公司 ・セブン-イレブン成都有限公司 ・セブン-イレブン天津有限公司	・(株)イトーヨーカ堂 ・(株)ヨークベニマル ・(株)ヨーク ・(株)シェルガーデン ・(株)Peace Deli ・華糖洋華堂商業有限公司 ・成都伊藤洋華堂有限公司	・(株)そごう・西武 ・(株)赤ちゃん本舗 ・(株)セブン&アイ・フードシステムズ ・(株)ロフト ・(株)ニッセンホールディングス	・(株)セブン銀行 ・(株)セブン・フィナンシャルサービス ・(株)セブン・カードサービス ・(株)セブンCSカードサービス	・(株)セブン&アイ・クリエイトリンク ・(株)セブン&アイ・ネットメディア ・(株)セブカルチャーネットワーク ・(株)テルベ
(連結子会社5社、関連会社4社、計9社)	(連結子会社102社、関連会社4社、計106社)	(連結子会社16社、関連会社5社、計21社)	(連結子会社21社、関連会社6社、計27社)	(連結子会社14社、関連会社2社、計16社)	(連結子会社6社、関連会社3社、計9社)



(注) 2022年度より「収益認識に関する会計基準」(企業会計基準第29号 2020年3月31日)等を適用

セブン&アイグループを知る

- 企業プロフィール
- ▶ 数字で見るセブン&アイグループ

マーケット環境を知る

- 国内マクロ環境
- 国内小売業の動向
- 米国マクロ環境及び小売業の動向
- グループ主要事業会社のマーケットシェア(単体)
- 世界の小売業/売上高ランキング
- 時価総額ランキング

セブン&アイグループの業績と戦略を理解する

- グループ重点戦略 ~「食」の強み~
- 連結財務KPI
- キャピタル・リアロケーションプラン/株主還元
- 連結業績の推移
- 連結業績ハイライト
- セグメント別業績の推移
- 財務状況
- 主要事業会社の概要
- 国内コンビニエンスストア事業
- 海外コンビニエンスストア事業
- スーパーストア事業
- 百貨店・専門店事業
- 金融関連事業

株式情報を見る

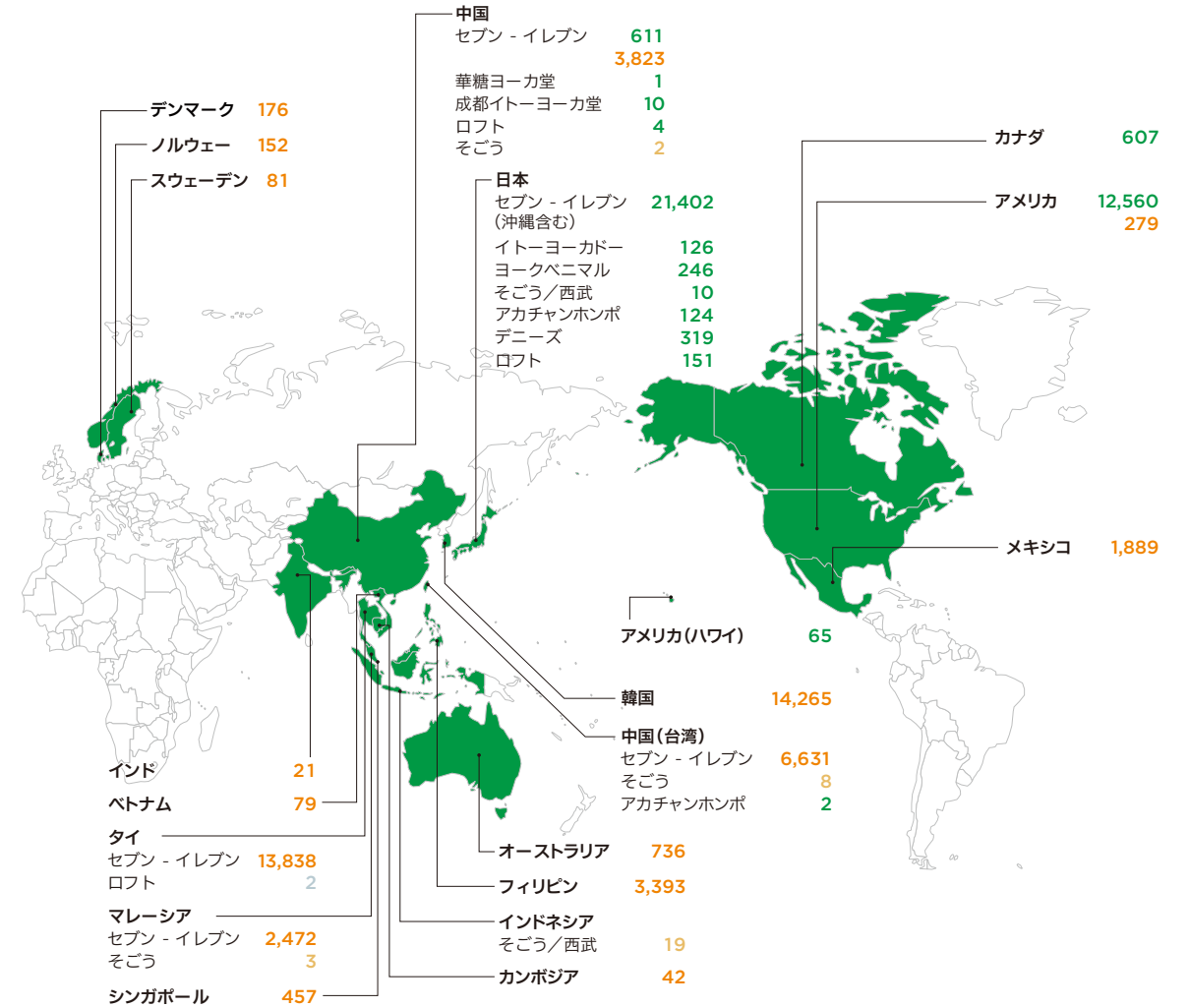
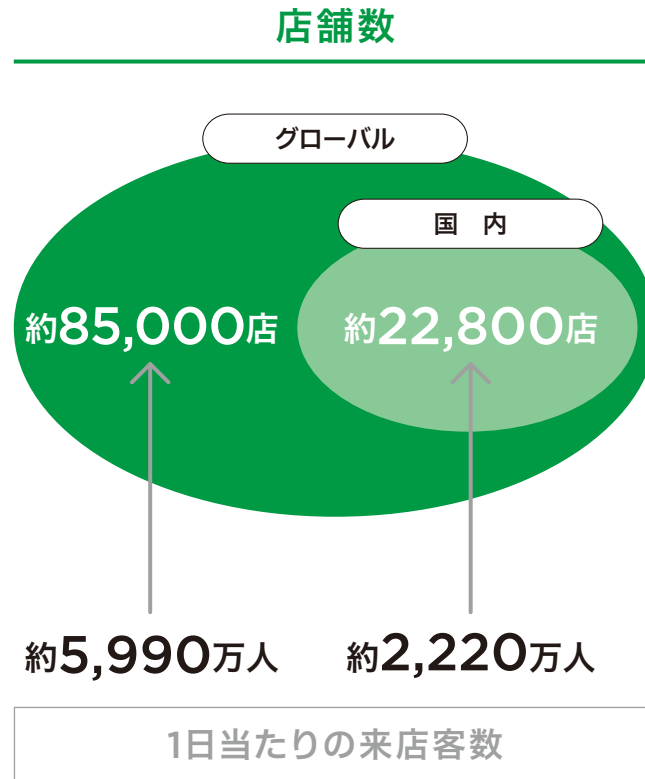
株式情報

セブン&アイグループの歴史を見る

沿革

数字で見るセブン&アイグループ

店舗ネットワーク



(注)1. ■は当社の子会社がそれぞれの国・地域で運営している店舗数/■はライセンス(7-Eleven, Inc.より限定されたエリアでセブン-イレブンを運営するライセンスを与えられた企業)が各国で運営している店舗数/■はそごう・西武との契約のもと商標を使用し、運営している店舗数/■はロフトの海外フランチャイズ店舗数  
2. 日本は2023年2月末、その他の国・地域は2022年12月末の店舗数

セブン&アイグループを知る

- 企業プロフィール
- ▶ 数字で見るセブン&アイグループ

マーケット環境を知る

- 国内マクロ環境
- 国内小売業の動向
- 米国マクロ環境及び小売業の動向
- グループ主要事業会社のマーケットシェア(単体)
- 世界の小売業/売上高ランキング
- ／時価総額ランキング

セブン&アイグループの業績と戦略を理解する

- グループ重点戦略 ～「食」の強み～
- 連結財務KPI
- キャピタル・リアロケーションプラン/株主還元
- 連結業績の推移
- 連結業績ハイライト
- セグメント別業績の推移
- 財務状況
- 主要事業会社の概要
- 国内コンビニエンスストア事業
- 海外コンビニエンスストア事業
- スーパーストア事業
- 百貨店・専門店事業
- 金融関連事業

株式情報を見る

- 株式情報

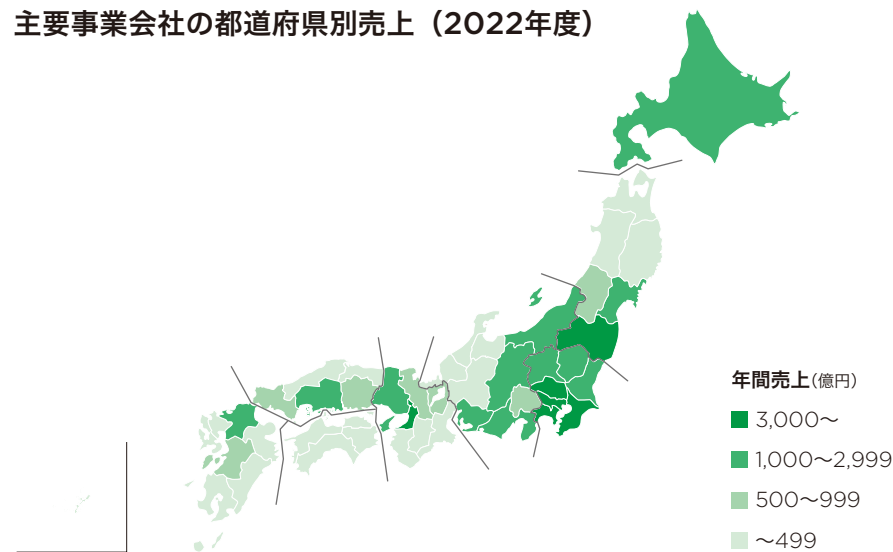
セブン&アイグループの歴史を見る

- 沿革

数字で見るセブン&アイグループ

国内店舗ネットワーク

主要事業会社の都道府県別売上（2022年度）



	セブン - イレブン	イトーヨーカドー	ヨークベニマル	ヨークマート/ヨークフーズ等	西武/そごう	アカチャンホンポ	デニーズ	ロフト
北海道	999	6	-	-	-	3	-	2
東北	1,438	9	167	-	1	4	12	7
関東	8,352	94	79	103	7	48	231	73
中部	3,438	10	-	-	1	20	66	22
近畿	2,939	7	-	-	-	25	10	21
中国	1,349	-	-	-	1	8	-	9
四国	359	-	-	-	-	2	-	4
九州・沖縄	2,528	-	-	-	-	14	-	13
<b>合計</b>	<b>21,402</b>	<b>126</b>	<b>246</b>	<b>103</b>	<b>10</b>	<b>124</b>	<b>319</b>	<b>151</b>

(注)2023年2月末現在



セブン&アイグループを知る

- 企業プロフィール
- ▶ 数字で見るセブン&アイグループ

マーケット環境を知る

- 国内マクロ環境
- 国内小売業の動向
- 米国マクロ環境及び小売業の動向
- グループ主要事業会社のマーケットシェア(単体)
- 世界の小売業/売上高ランキング
- 時価総額ランキング

セブン&アイグループの業績と戦略を理解する

- グループ重点戦略 ~「食」の強み~
- 連結財務KPI
- キャピタル・リアロケーションプラン/株主還元
- 連結業績の推移
- 連結業績ハイライト
- セグメント別業績の推移
- 財務状況
- 主要事業会社の概要
- 国内コンビニエンスストア事業
- 海外コンビニエンスストア事業
- スーパーストア事業
- 百貨店・専門店事業
- 金融関連事業

株式情報を見る

株式情報

セブン&アイグループの歴史を見る

沿革

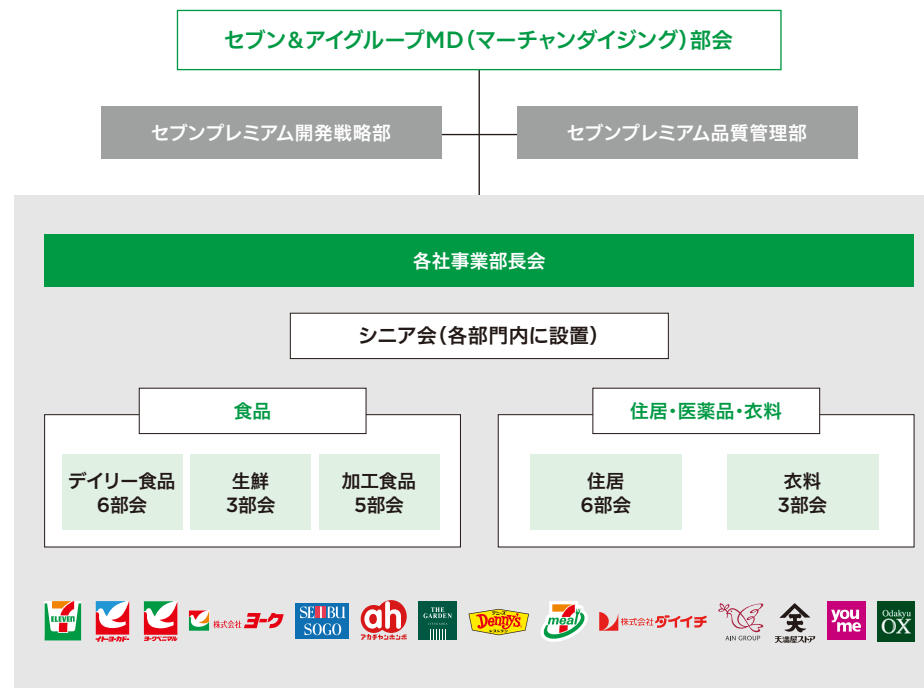
数字で見るセブン&アイグループ

セブンプレミアムの取り組み

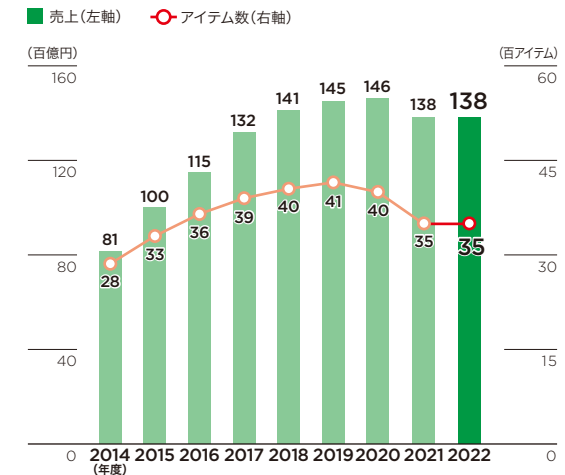
グループのプライベートブランド商品である「セブンプレミアム」は、セブン - イレブン・ジャパンがそれまで培ってきたオリジナル商品の開発手法をベースに、グループ各社のインフラや商品開発ノウハウ、販売力を結集して開発しています。

商品開発・供給体制

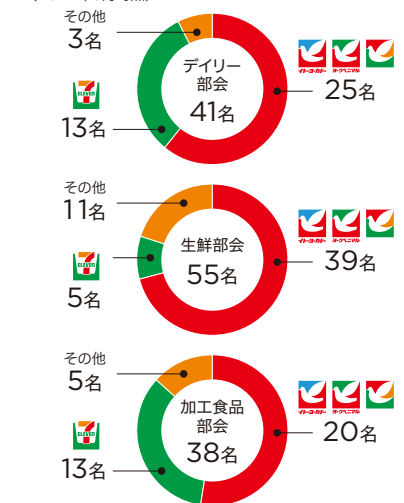
セブン&アイグループ各社の商品開発担当者が5部門23部会を組織化し、お取引先と共同で商品開発を進め、2023年2月末現在14社に供給しています。



セブンプレミアムの売上及びアイテム数の推移



セブンプレミアム(食品)の開発体制 (2022年3月時点)



セブンプレミアムの歩み

セブンプレミアムは売上金額の高い商品を中心に、毎年既存商品のリニューアルを実施し、お客様の嗜好変化への対応や新しさの発信に努めています。アンケートやグループインタビュー等の消費者調査を通じ、お客様の意見をリサーチし商品の試作とモニターを納得のいくまで実施し、上質と値頃感がマッチした商品を開発しています。

単品で年間販売金額が10億円以上の商品

単品で年間販売金額が10億円以上の商品は2022年度で286アイテムとなりました。

合計286アイテム



セブン&アイグループを知る

- 企業プロフィール
- ▶ 数字で見るセブン&アイグループ

マーケット環境を知る

- 国内マクロ環境
- 国内小売業の動向
- 米国マクロ環境及び小売業の動向
- グループ主要事業会社のマーケットシェア(単体)
- 世界の小売業/売上高ランキング
- 時価総額ランキング

セブン&アイグループの業績と戦略を理解する

- グループ重点戦略 ~「食」の強み~
- 連結財務KPI
- キャピタル・リアロケーションプラン/株主還元
- 連結業績の推移
- 連結業績ハイライト
- セグメント別業績の推移
- 財務状況
- 主要事業会社の概要
- 国内コンビニエンスストア事業
- 海外コンビニエンスストア事業
- スーパーストア事業
- 百貨店・専門店事業
- 金融関連事業

株式情報を見る

- 株式情報

セブン&アイグループの歴史を見る

- 沿革

数字で見るセブン&アイグループ

中国での展開

中国ではコンビニエンスストア、総合スーパー及び食品スーパー等を展開しており、業態の垣根を越えて情報の交換や商品の共同開発にも取り組んでいます。

(2022年12月末現在)

	業態	設立	1号店開店日	資本金	出資比率
セブン - イレブン北京有限公司	コンビニエンスストア	2004年 1月	2004年 4月15日	44,000千米ドル	セブン - イレブン(中国)投資有限公司 65.0% 北京王府井百貨(集団)股份有限公司 25.0% 中国糖業酒類集团公司 10.0%
セブン - イレブン成都有限公司	コンビニエンスストア	2010年12月	2011年 3月17日	472.9百万人民币	セブン - イレブン(中国)投資有限公司 100.0%
セブン - イレブン(中国)投資有限公司	中国事業における投資会社及びセブン - イレブンのマスター・ライセンサー	2012年 9月	-	876.2百万人民币	株式会社セブン - イレブン・ジャパン 100.0%
セブン - イレブン天津商業有限公司	コンビニエンスストア	2012年11月	2012年11月29日	200.0百万人民币	セブン - イレブン北京有限公司 100.0%
山東衆郵便利生活有限公司	コンビニエンスストア	2012年 6月	2012年11月 7日	210.0百万人民币	衆地集团有限公司 65.0% 株式会社セブン - イレブン・ジャパン 20.0% セブン - イレブン(中国)投資有限公司 15.0%
成都イトーヨーカ堂有限公司	総合スーパー及び食品スーパー	1996年12月	1997年11月21日	23,000千米ドル	イトーヨーカ堂(中国)投資有限公司 80.0% 中国糖業酒類集团公司 12.0% 伊藤忠商事株式会社 8.0%
華糖ヨーカ堂有限公司	総合スーパー	1997年 9月	1998年 4月28日	98,722千米ドル	イトーヨーカ堂(中国)投資有限公司 100.0%
イトーヨーカ堂(中国)投資有限公司	中国事業における投資会社	2012年 7月	-	47,250千米ドル	株式会社イトーヨーカ堂 100.0%
成都イトーヨーカ堂電子商務有限公司	EC事業全般	2017年 4月	-	80.0百万人民币	成都イトーヨーカ堂有限公司 73.8% イトーヨーカ堂(中国)投資有限公司 20.0% 成都維納技転投資有限公司 6.3%
成都イトーヨーカ堂情報技術サービス有限公司	BPO事業	2022年 2月	-	5.0百万人民币	成都イトーヨーカ堂有限公司 70.0% イトーヨーカ堂(中国)投資有限公司 30.0%

売上高の推移

	2013年度	2014年度	2015年度	2016年度	2017年度	2018年度	2019年度	2020年度	2021年度	2022年度
セブン - イレブン北京	14,458	17,983	21,781	20,871	24,458	26,399	26,859	21,111	22,331	<b>18,128</b>
セブン - イレブン天津	3,136	3,783	4,623	4,551	5,364	5,190	4,781	3,404	3,405	<b>3,155</b>
セブン - イレブン成都	3,505	4,204	4,036	3,435	4,042	4,815	4,517	3,688	3,733	<b>3,090</b>
成都イトーヨーカ堂*	62,788	70,650	79,686	67,276	71,638	73,632	73,751	64,305	71,250	<b>25,153</b>
華糖ヨーカ堂*	34,015	31,814	24,066	15,869	6,826	5,033	4,882	5,096	5,439	<b>2,697</b>
為替換算レート(1元=)(円)	15.92	17.18	19.23	16.42	16.62	16.71	15.78	15.48	17.04	<b>19.50</b>

(注) 1. 売上高は増値税(付加価値税)を除く 2. 各社とも12月決算 3. セブン - イレブン・北京・天津・成都は加盟店売上を除く  
\*2022年度より新たな収益認識に関する会計基準を適用



セブン - イレブン北京



セブン - イレブン成都



成都イトーヨーカ堂



華糖ヨーカ堂