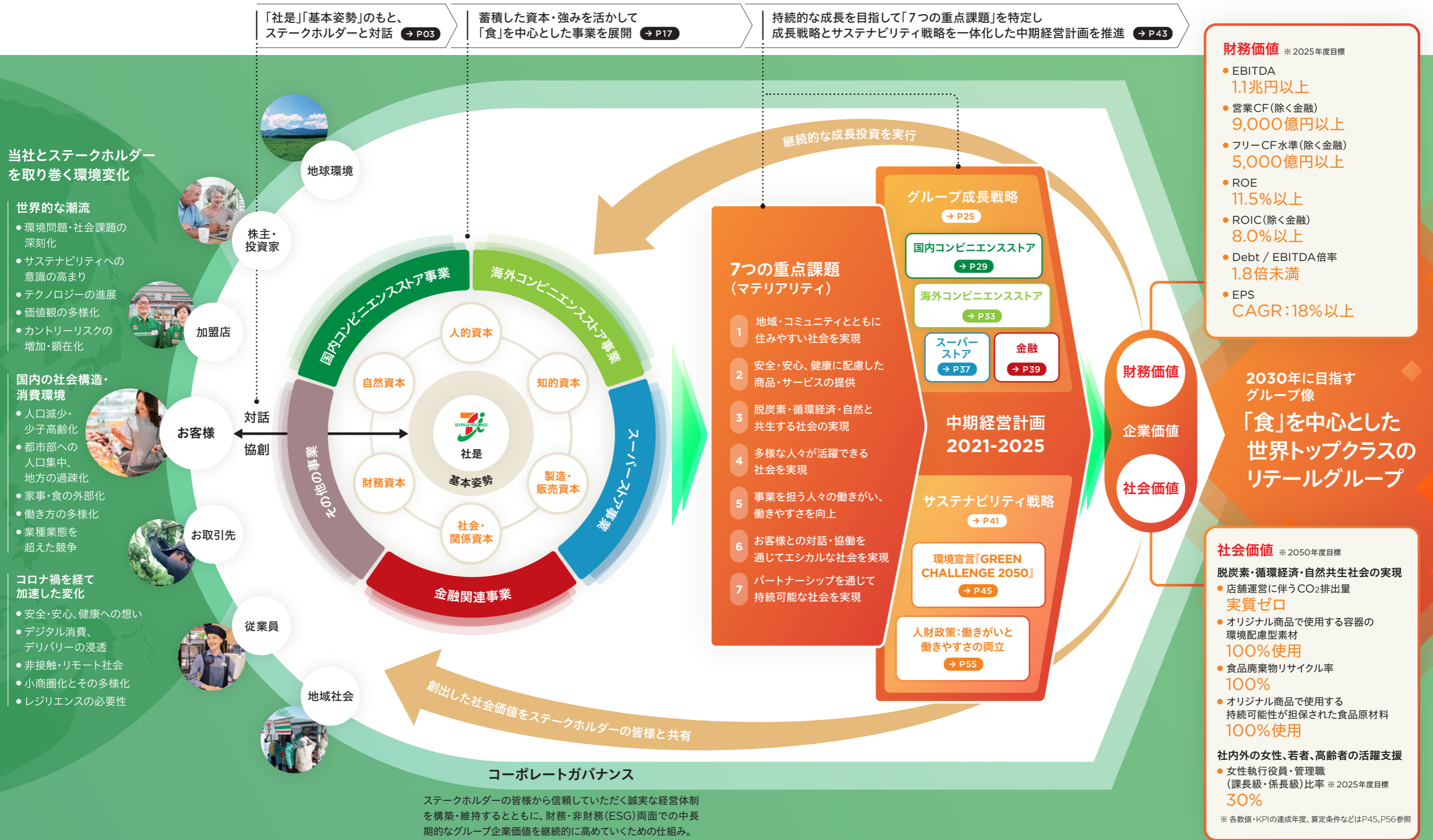
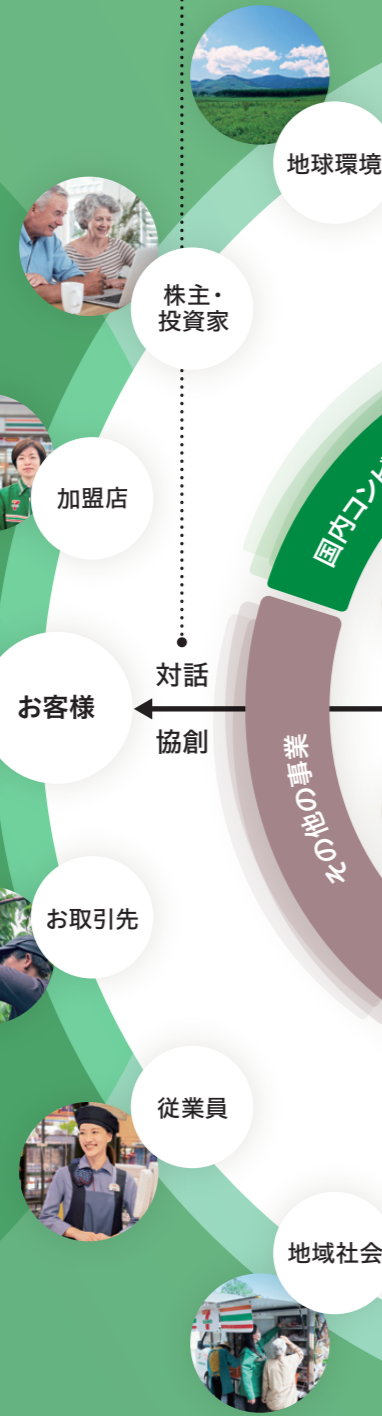


事業環境の変化に対応しながら、
ステークホルダーとともに持続的な成長を追求



当社とステークホルダーを取り巻く環境変化

- 世界的な潮流**
 - 環境問題・社会課題の深刻化
 - サステナビリティへの意識の高まり
 - テクノロジーの進展
 - 価値観の多様化
 - カントリーリスクの増加・顕在化
- 国内の社会構造・消費環境**
 - 人口減少・少子高齢化
 - 都市部への人口集中、地方の過疎化
 - 家事・食の外部化
 - 働き方の多様化
 - 業種業態を超えた競争
- コロナ禍を経て加速した変化**
 - 安全・安心、健康への想い
 - デジタル消費、デリバリーの浸透
 - 非接触・リモート社会
 - 小商圏化とその多様化
 - レジリエンスの必要性



コーポレートガバナンス

ステークホルダーの皆様から信頼していただく誠実な経営体制を構築・維持するとともに、財務・非財務(ESG)両面での中長期的なグループ企業価値を継続的に高めていくための仕組み。

財務価値 ※2025年度目標

- EBITDA 1.1兆円以上
- 営業CF(除く金融) 9,000億円以上
- フリーCF水準(除く金融) 5,000億円以上
- ROE 11.5%以上
- ROIC(除く金融) 8.0%以上
- Debt / EBITDA倍率 1.8倍未満
- EPS CAGR:18%以上

2030年に目指すグループ像
「食」を中心とした世界トップクラスのリテールグループ

社会価値 ※2050年度目標

脱炭素・循環経済・自然共生社会の実現

- 店舗運営に伴うCO2排出量 **実質ゼロ**
- オリジナル商品で使用する容器の環境配慮型素材 **100%使用**
- 食品廃棄物リサイクル率 **100%**
- オリジナル商品で使用する持続可能性が担保された食品原材料 **100%使用**

社内外の女性、若者、高齢者の活躍支援

- 女性執行役員・管理職(課長級・係長級)比率 ※2025年度目標 **30%**

※各数値・KPIの達成年度、算定条件などはP45、P56参照